

بسمه تعالی

رزومه کاری و حرفه ای



مکانی پارت

سید رضا رزاز - کارشناس ارشد معماری

مدیرعامل شرکت معمار سازه میعاد - رتبه ۵ ابنیه ساجات (خدمات طراحی مشاوره نظارت و اجرا)

معمار و مدرس دانشگاه - مدیرگروه معماری و مرمت علمی کاربردی جهاد دانشگاهی لرستان

عضو اصلی کمیسیون عمران و محیط زیست اتاق بازرگانی لرستان - دارای پروانه اشتغال به کار نظام مهندسی ساختمان لرستان -

دارای ۸ سال سابقه کار در زمینه طراحی - نظارت - اجرا پروژه های معماری

مدرس دروس معماری - برگزارکننده دوره های خلاقیت معماری - مدرس نرم افزارهای 3dsmax - Autocad

مسلط به مبانی بازاریابی و پوزنت پروژه -

پروژه های طرح و نظارت و اجرا:

۱- طراحی معماری ساختمان های ۷۵ متری جذب توریست موزه هفت تپه تا معبد

چغازنبیل - ۱۳۹۰

۲- طراحی و نظارت معماری ساختمان های ویلایی پورکان - جاده چالوس - ۱۳۹۰

۳- طراحی و نظارت بازسازی هتل تابان سابق - خرم آباد - ۱۳۹۵

۴- طراحی و نظارت معماری و تغییر کاربری حمام تاریخی گپ - خرم آباد - ۱۳۹۴

۵- مطالعات و طراحی و تصویب بیش از ۷۰ طرح هادی روستایی استان لرستان - ۱۳۹۴ - ۱۳۹۰

۶- طراحی و نظارت ساختمان جدید و محوطه اتاق بازرگانی صنایع و معادن و

کشاورزی استان لرستان - ۱۳۹۴ - ۱۳۹۲

۷- طراحی و نظارت نماهای ساختمانهای مسکونی ۶۲۴ واحدی تعاونی معلم - خرم آباد ۱۳۹۵ تا اکنون

۸- طراحی و نظارت سایت و محوطه بزرگ ۶۲۴ واحدی تعاونی معلم - خرم آباد ۱۳۹۵ تا اکنون

۹- طراحی نماهای ساختمانهای مسکونی مهر ۵۴۰ واحدی هشتگرد - ۱۳۹۵

۱۰- طراحی و نظارت بیش از ۱۰ برج مسکونی ۷ طبقه - خرم آباد از سال ۱۳۹۳

۱۱- طراحی و نظارت بیش از ۵ برج تجاری - اداری ۶ طبقه - خرم آباد از سال ۱۳۹۳

۱۲- طراحی و نظارت بیش از ۱۰ پروژه باغ ویلا - خرم آباد از سال ۱۳۹۴

۱۳- طراحی و نظارت ساختمان جدید و محوطه دانشکده اقتصاد دانشگاه لرستان - ۱۳۹۶

۱۴- طراحی ساختمان ورزشی چند منظوره مسکن مهر خرم آباد ۱۳۹۷

۱۵- طراحی دو پل ارتباطی رودخانه خرم آباد ۱۳۹۷

۱۶- طراحی هتل و رستوران گلپو مخملکوه ۱۳۹۷

۱۷- طراحی ساختمان جدید سرپرستی بانک مهر ایران لرستان ۱۳۹۷

همکاری و ارتباط:

- استانداری لرستان

- اداره کل مسکن و شهرسازی لرستان

- اداره کل بنیاد مسکن لرستان

- شهرداری خرم آباد

- زیباسازی شهرداری خرم آباد

- نوسازی و بهسازی شهر خرم آباد

- اداره کل هواشناسی

- نظام مهندسی ساختمان لرستان

- اداره کل محیط زیست لرستان

- اداره کل نوسازی مدارس لرستان

- جهاد دانشگاهی لرستان

*مهندسين مشاور نقش آوران توس
*مهندسين مشاور آرنیکا طرح
*مهندسين مشاور طيف بازتاب طرح
*مهندسين مشاور ايستاسازه كاسيت
مهندسين مشاور شهرنگاران

آدرس : لرستان – فرم آباد

شماره تماس : ۰۹۱۲۹۳۴۹۸۶۳

۱۰۰۱razzaz@gmail.com

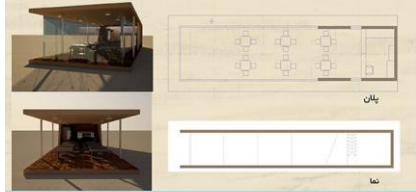
پنجره كسب و كار (ساختمان الحاقی استاندارد لرستان)



ساختمان مسکونی ۶ طبقه نیکا – قاضی آباد خرم آباد



طراحی مدول غرفه توریست و مسیر جذب توریست از موزه هفت تپه تا چغازنبیل

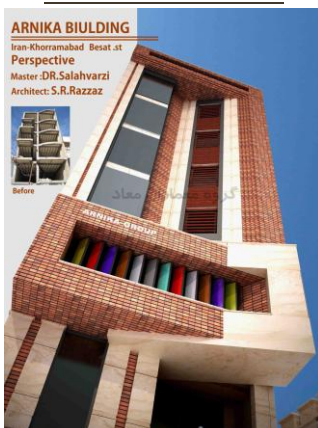


طراحی : گروه مواد غذایی
مهندسان مشاور: نقش آرپا این توس
معمار: سعید رشا وزیر



طراحی : گروه مواد غذایی مهندسان مشاور نقش آوران توس معمار : سید رضا رزاز
 ۲-۲

ساختمان اداری آرنیکا



دکور دفتر خایدالو



طرح پیشنهادی مسابقه طراحی میز (porada)

Talk Table Design Idea Voronoi Geometry

Name/Surname: Seyed Reza Razaz

Sit dialogue with nature

Concept

Parametric design - Art new design - Industrial Design - The modular design - Custom size according to the custom space
Consumer Packaging - Significant Commercialization - Inspired by the geometry of nature - Picking a
Ergonomically designed - Plus consistent with the nature



Table 1 In a previous, various and forms of use, including general concept of the table



This table is made up of modular pieces of wood are joined together by metal frames. Inspiration table form an organic form that is inspired by the leaves. This table is designed in such a way that it is packaged in a compact size.
This table is made of wood cells that have been Voronoi idea of the basis of geometry.
The desk chair is also an isolated cell of the table.

Table 2



Table 3



ساختمان ۵ طبقه تجاری مسکونی بعثت





ساختمان مسکونی - تکمیل آقای خسروی
معماران: سید رضا زرزق
معماران: عاطفه حسینی



ساختمان تجاری - مسکونی خیابان بعثت
کارفرما: آقای خسروی



مدرسه و فضای تجاری ساختمان منطقه بعثت
معماران: سید رضا زرزق
معماران: عاطفه حسینی

ساختمان ۷ طبقه مسکونی هفت قاضی آباد



گروه معماریان معاد
معماران: سید رضا زرزق
معماران: عاطفه حسینی
کارفرما: آقای طه لاری



کارفرما آقای طویلی

همکار عاطف حسینی

معمار سید رزاز





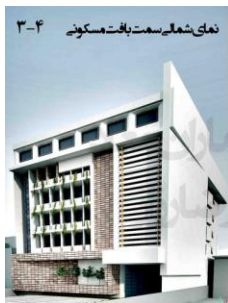
S.R.RAZZAZ

طرح پیشنهادی مسابقه طراحی ساختمان نظام مهندسی لرستان (انفرادی)
 داوران سیروس باور - تیموریان - جاوید نژاد

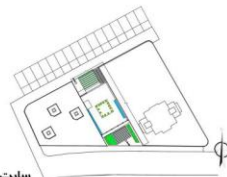


طراحی ساختمان نظام مهندسی لرستان
 کد دفتر کت کلنلد: ۹۴۷۵۴-۷۲۸۷۴۹

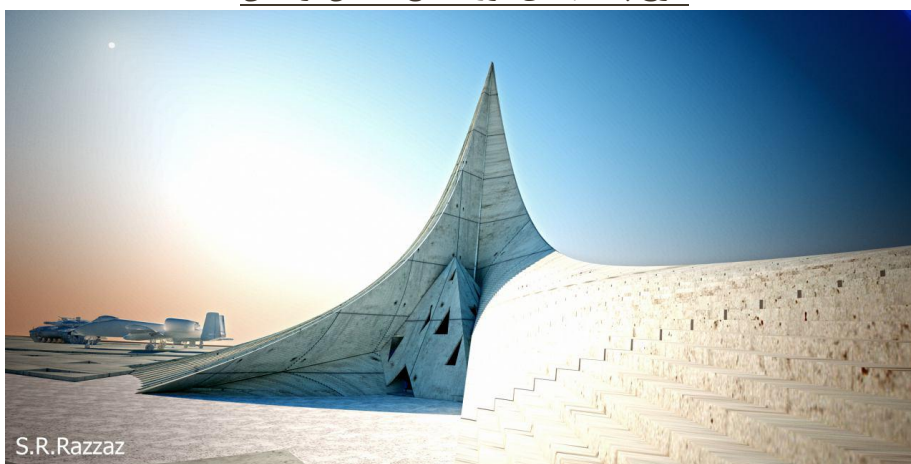




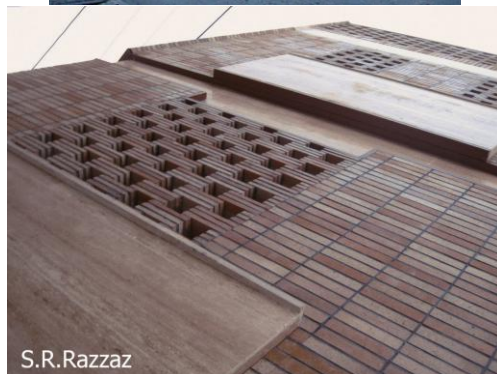
طراحی ساختمان نظام مهندسی ساختمان استان لرستان
 کد شرکت کننده: ۹۴۲۵۴-۷۲۸۷۴۹



طرح پیشنهادی موزه دفاع مقدس لرستان



ساختمان دو طبقه مسکونی پنج قاضی آباد



با تاکید بر مفهوم حرکت در معماری شیوه اصفهانی

Design of Mahdaviat Future Studies Research Center

Design Concept

Movement
Geometry
Voronoi

Successful transformation toward high technologies and innovative methods is dilemma in contemporary architecture of developing countries. review of project shows that public sector management has a lot to do with implementation of new strategies toward high technology in architecture and planning. project shows that usage of new geometries like voronoi can play determining role in promoting more creative architectural design process. The fundamental assumption of this article is that the use of voronoi geometry enable represents more creative space for encourages students and researches in educational environment.

Design Process of Sketch

Entrance

Design of Mahdaviat Future Studies Research Center with Particular Reference to Concept of Movement in Isfahani Style of Architecture

Site Location: Northeast Jamkaran

Windbreaker
Discussion

Site images

JULY, Northeast 62°, Sunrise 5 A.M., Sunset : 19 P.M.
Relative Humidity: Comfortable conditions
Lower in June, July, August
Proper Wind: Northwest, West of January Until May
Wind inappropriate: Northeast, East of June Until August

Jamkaran Mosque

Site Plan

Supervisor Professor Mohammadjavad Mahdaveinejad
Advisor Professor Kianoosh Sozanchi
Student Seyed Reza Razaz

Department of Architecture Thesis for Receiving M.A Degree Faculty of Architecture and Planning, Islamic Azad University, Science and Research, Lorestan, Iran

Design of Mahdaviat Future Studies Research Center

Design Concept

Movement
Geometry
Voronoi

Towers of Light

Events before of Emersion

- Step1 murder of Man cleared
- Step2 Corps Sayed Yaman
- Step3 Corps Sofiyani
- Step4 Sink into the ground
- Step5 Call the sky

Basement

6-Store 7-Installation 8-Entrance 9-Space between 10-Entry 11-Exit

Space between

Interior light tower

View back

Logitudinal Section

Basement

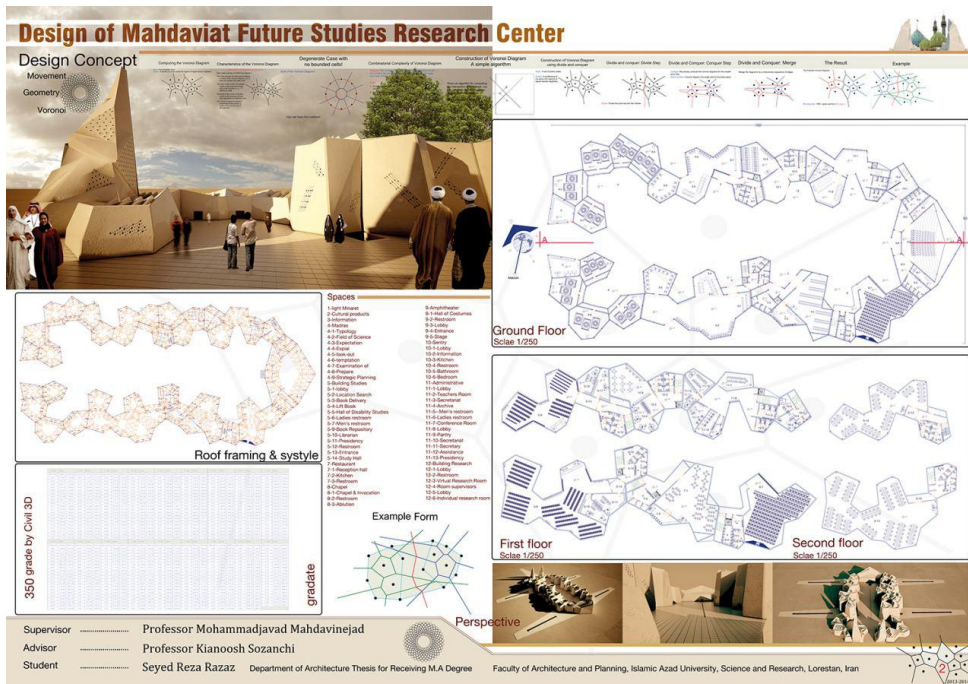
Sink into the ground

Front

Site Plan 1/2500

Supervisor Professor Mohammadjavad Mahdaveinejad
Advisor Professor Kianoosh Sozanchi
Student Seyed Reza Razaz

Department of Architecture Thesis for Receiving M.A Degree Faculty of Architecture and Planning, Islamic Azad University, Science and Research, Lorestan, Iran



بازسازی سردرب سازمان مدیریت و برنامه ریزی لرستان

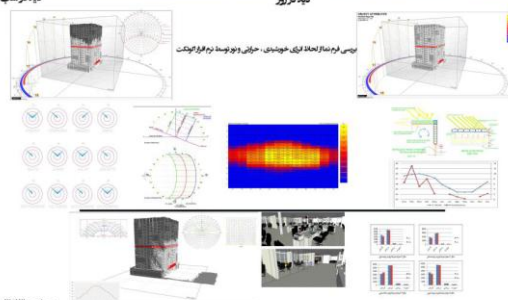


ویلاي سراب نیلوفر



طرح پیشنهادی نمای ساختمان اداری هلال ایرانیان (شرکت به صورت گروهی)

طراحه نمای مجتمع اداری هلال ایرانیان - گروه طراحی: فرزانه شرفی - سعید جلدانی - بهرام حسین زاده
سیما رفیعی - ارم فاضلی - سیده وصال رزاز

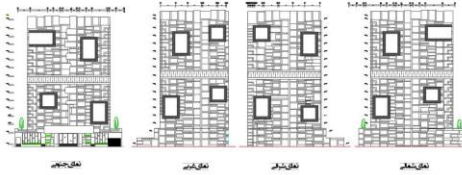


طراحی نمای مجتمع کاری هلال ایرانیان

پروژه گروهی، فرهاد شرفی، فرزانه عرفی، حبیب طباطبائی، بهزاد حسین زاده
تیموبه رهیمی، اکرم قاسمی، سید رضا روزا



معماری و طراحی داخلی مجتمع کاری هلال ایرانیان در منطقه صنعتی شهر تهران، در راستای توسعه فضای کار و زندگی در این منطقه، به گونه‌ای طراحی شده است که علاوه بر کارایی و زیبایی، به یک فضای کار و زندگی مناسب تبدیل شود. این مجتمع کاری، با توجه به نیازهای روز، به گونه‌ای طراحی شده است که علاوه بر کارایی و زیبایی، به یک فضای کار و زندگی مناسب تبدیل شود. این مجتمع کاری، با توجه به نیازهای روز، به گونه‌ای طراحی شده است که علاوه بر کارایی و زیبایی، به یک فضای کار و زندگی مناسب تبدیل شود.



صفحه ۳۱

طراحی نمای مجتمع کاری هلال ایرانیان

پروژه گروهی، فرهاد شرفی، فرزانه عرفی، حبیب طباطبائی، بهزاد حسین زاده
تیموبه رهیمی، اکرم قاسمی، سید رضا روزا



ایجاد منظوی متناسب به عنوان گنبد و ستون
با ارزش سبک و نوآوری رنگی جدید به عنوان
قلمی بزرگ دیده شدن

ردیف	شرح	ملاحظات
۱	تعیین نوع مصالح	استفاده از مصالح با کیفیت و دوام بالا
۲	تعیین رنگ مصالح	انتخاب رنگ‌های متنوع و جذاب
۳	تعیین نحوه اجرا	رعایت دقیق دستورالعمل‌های اجرا
۴	تعیین هزینه اجرا	برآورد دقیق هزینه‌های اجرا
۵	تعیین زمان اجرا	برنامه‌ریزی دقیق زمان‌بندی اجرا

صفحه ۳۲

ویلا گریت.



طراحی و نظارت ساختمان جدید اتاق بازرگانی صنایع معادن کشاورزی لرستان



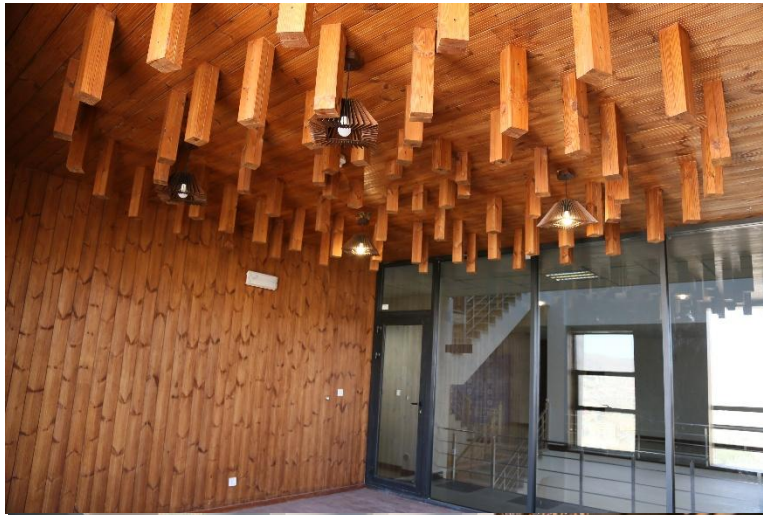














طراحی دانشکده اقتصاد دانشگاه لرستان





طراحی مجتمع ورزشی مسکن مهر خرم آباد

