

شاخص قیمت مصرف کننده^۱ - اردیبهشت ماه ۱۴۰۳

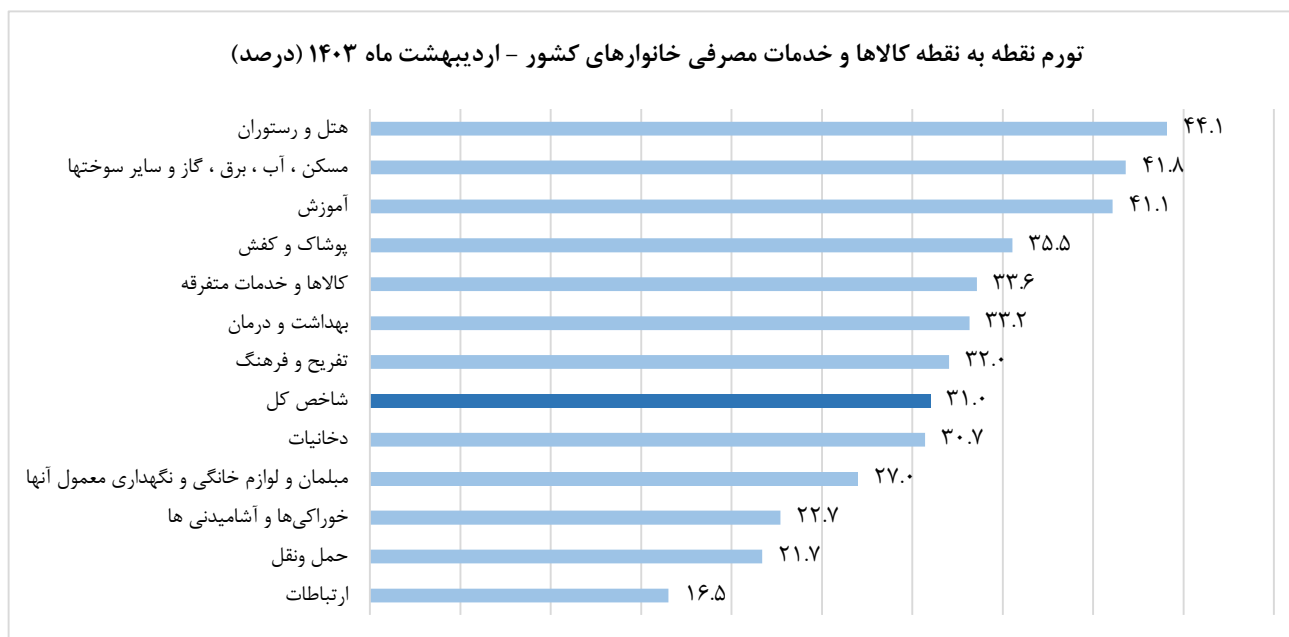
(۱۴۰۰ = ۱۰۰)

شاخص قیمت

در اردیبهشت ماه ۱۴۰۳ شاخص قیمت مصرف کننده خانوارهای کشور به عدد ۲۴۳,۰ رسیده است که نسبت به ماه قبل، ۲,۸ درصد افزایش، نسبت به ماه مشابه سال قبل، ۳۱,۰ درصد افزایش و در دوازده ماهه منتهی به ماه جاری نسبت به دوره مشابه سال قبل، ۳۷,۰ درصد افزایش داشته است.

تورم نقطه به نقطه خانوارهای کشور

منظور از تورم نقطه به نقطه، درصد تغییر عدد شاخص قیمت نسبت به ماه مشابه سال قبل می‌باشد. در اردیبهشت ماه ۱۴۰۳ تورم نقطه به نقطه خانوارهای کشور، ۳۱,۰ درصد بوده است؛ یعنی خانوارهای کشور به طور میانگین، ۳۱,۰ درصد بیشتر از اردیبهشت ماه ۱۴۰۲ برای خرید یک «مجموعه کالاها و خدمات یکسان» هزینه کرده‌اند. تورم نقطه به نقطه اردیبهشت ماه ۱۴۰۳ در مقایسه با ماه قبل، ۰,۱ واحد درصد افزایش داشته است.

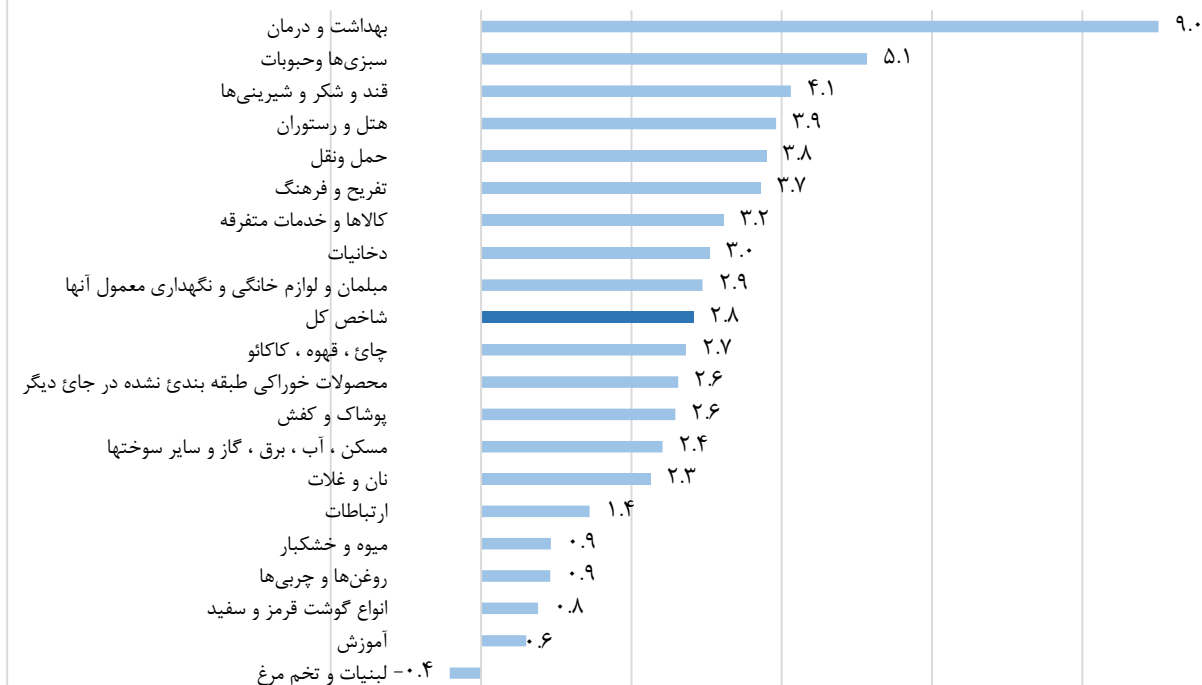


تورم ماهانه خانوارهای کشور

منظور از تورم ماهانه، درصد تغییر عدد شاخص قیمت، نسبت به ماه قبل می‌باشد. در اردیبهشت ماه ۱۴۰۳ تورم ماهانه خانوارهای کشور برابر ۲,۸ درصد بوده است. تورم ماهانه برای گروه‌های عمده «خوراکی‌ها، آشامیدنی‌ها و دخانیات»، ۱,۸ درصد و برای گروه عمده «کالاهای غیر خوراکی و خدمات»، ۳,۳ درصد بوده است. تورم ماهانه بخش‌ها و گروه‌های مختلف در ماه جاری بصورت زیر است:

^۱- Consumer Price Index

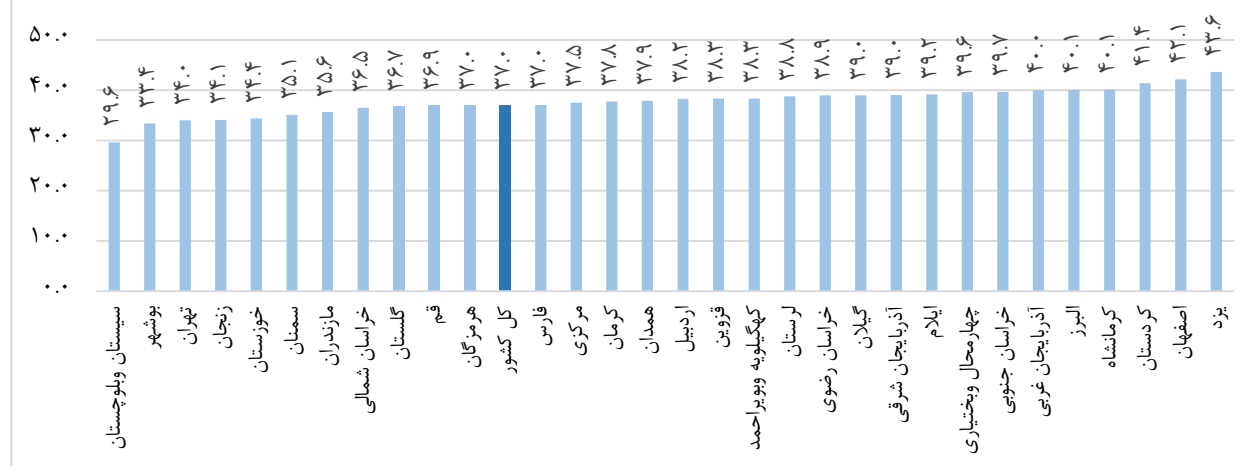
تورم ماهانه کالاها و خدمات مصرفی خانوارهای کشور - اردیبهشت ماه ۱۴۰۳ (درصد)



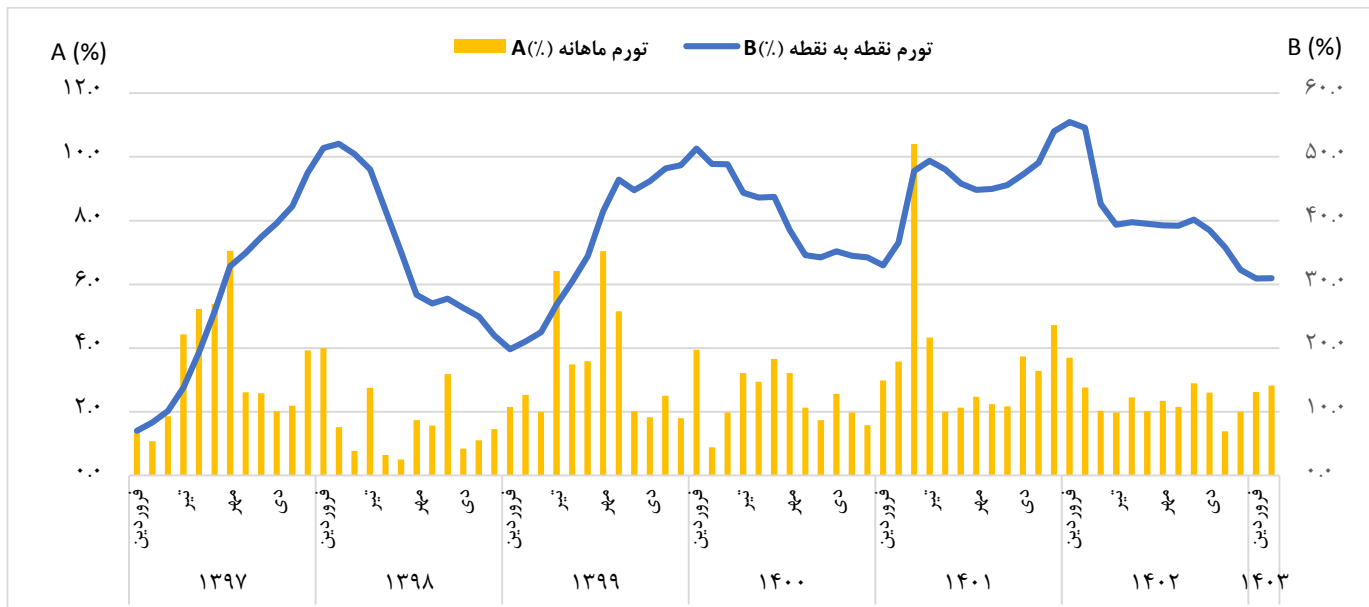
نرخ تورم سالانه خانوارهای کشور

منظور از نرخ تورم سالانه، درصد تغییر میانگین اعداد شاخص قیمت در یک سال منتهی به ماه جاری، نسبت به دوره مشابه قبل از آن می‌باشد. در اردیبهشت ماه ۱۴۰۳ نرخ تورم سالانه برای خانوارهای کشور به ۳۷.۰ درصد رسیده که نسبت به همین اطلاع در ماه قبل، ۱.۸ واحد درصد کاهش یافته است.

نرخ تورم سالانه کالاها و خدمات مصرفی خانوارهای کشور به تفکیک استان - اردیبهشت ماه ۱۴۰۳ (درصد)



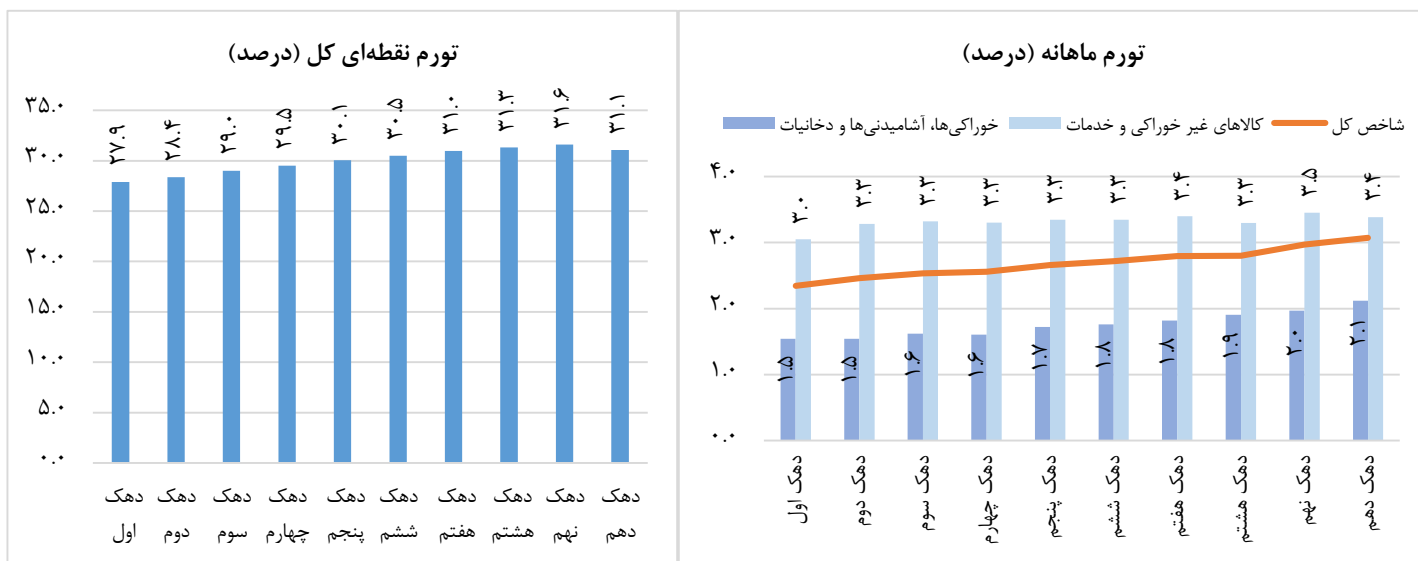
سری زمانی تورم ماهانه و نقطه به نقطه کل کشور در چند سال اخیر بصورت زیر است:



درصد تغییرات شاخص قیمت در دهک‌های هزینه‌ای کل کشور در اردیبهشت ماه ۱۴۰۳

نرخ تورم سالانه کشور در اردیبهشت ماه ۱۴۰۳ برابر ۳۷،۰ درصد است که دامنه تغییرات آن برای دهک‌های مختلف هزینه‌ای از ۳۲،۷ درصد برای دهک اول، تا ۳۸،۳ درصد برای دهک دهم است. بر این اساس فاصله تورمی دهک‌ها در این ماه به ۵،۶ واحد درصد رسید که نسبت به ماه قبل (۵،۴ واحد درصد) ۰،۲ واحد درصد افزایش داشته است.

نمودار تورم ماهانه و نقطه به نقطه برای دهک‌های مختلف هزینه‌ای در اردیبهشت ماه ۱۴۰۳ به صورت زیر است:



اطلاعات تماس

برای دریافت اطلاعات مربوط به فراداده طرح شاخص قیمت مصرف کننده [اینجا](#) را کلیک کنید.

آدرس: خیابان دکتر فاطمی، نبش رهی معیری، پلاک ۱ تلفن ۰۲۱۸۵۱۰۰ - کدپستی ۱۴۱۴۶۶۳۱۱۱ - صندوق پستی ۶۱۳-۱۴۱۵۵
 رایانامه روابط عمومی: info@sci.org.ir

۱۴۰۰=۱۰۰

جدول ۱- شاخص قیمت کالاها و خدمات مصرفی خانوار

کالاهای غیرخوراکی و خدمات		خوراکی‌ها، آشامیدنی‌ها و دخانیات		شاخص کل		شرح
اردیبهشت ۱۴۰۳	فروردین ۱۴۰۳	اردیبهشت ۱۴۰۳	فروردین ۱۴۰۳	اردیبهشت ۱۴۰۳	فروردین ۱۴۰۳	
۲۲۹.۸	۲۲۲.۴	۲۷۴.۴	۲۶۹.۵	۲۴۳.۰	۲۳۶.۳	کل کشور
۲۲۹.۷	۲۲۲.۳	۲۷۴.۷	۲۶۹.۹	۲۴۲.۲	۲۳۵.۵	شهری
۲۳۰.۷	۲۲۳.۴	۲۷۳.۴	۲۶۷.۹	۲۴۷.۸	۲۴۱.۲	روستایی

جدول ۲- تورم نقطه به نقطه (درصد)

کالاهای غیرخوراکی و خدمات		خوراکی‌ها، آشامیدنی‌ها و دخانیات		شاخص کل		شرح
اردیبهشت ۱۴۰۳	فروردین ۱۴۰۳	اردیبهشت ۱۴۰۳	فروردین ۱۴۰۳	اردیبهشت ۱۴۰۳	فروردین ۱۴۰۳	
۳۵.۵	۳۴.۸	۲۲.۸	۲۳.۸	۳۱.۰	۳۰.۹	کل کشور
۳۵.۹	۳۵.۲	۲۳.۱	۲۴.۲	۳۱.۶	۳۱.۵	شهری
۳۲.۵	۳۲.۰	۲۱.۹	۲۲.۲	۲۷.۶	۲۷.۵	روستایی

جدول ۳- تورم ماهانه (درصد)

کالاهای غیرخوراکی و خدمات		خوراکی‌ها، آشامیدنی‌ها و دخانیات		شاخص کل		شرح
اردیبهشت ۱۴۰۳	فروردین ۱۴۰۳	اردیبهشت ۱۴۰۳	فروردین ۱۴۰۳	اردیبهشت ۱۴۰۳	فروردین ۱۴۰۳	
۳.۳	۲.۵	۱.۸	۲.۹	۲.۸	۲.۶	کل کشور
۳.۳	۲.۴	۱.۸	۲.۹	۲.۸	۲.۵	شهری
۳.۲	۳.۳	۲.۱	۲.۸	۲.۷	۳.۱	روستایی

جدول ۴- نرخ تورم سالانه (درصد)

کالاهای غیرخوراکی و خدمات		خوراکی‌ها، آشامیدنی‌ها و دخانیات		شاخص کل		شرح
اردیبهشت ۱۴۰۳	فروردین ۱۴۰۳	اردیبهشت ۱۴۰۳	فروردین ۱۴۰۳	اردیبهشت ۱۴۰۳	فروردین ۱۴۰۳	
۳۸.۸	۳۹.۵	۳۳.۷	۳۷.۳	۳۷.۰	۳۸.۸	کل کشور
۳۸.۸	۳۹.۵	۳۴.۰	۳۷.۶	۳۷.۲	۳۸.۹	شهری
۳۸.۲	۳۹.۵	۳۲.۶	۳۶.۳	۳۵.۶	۳۸.۰	روستایی

شرح	ضریب اهمیت	شاخص	تورم ماهانه	تورم نقطه به نقطه	نرخ تورم سالانه
شاخص کل	۱۰۰.۰۰	۲۴۳.۰	۲.۸	۳۱.۰	۳۷.۰
۱- خوراکی‌ها و آشامیدنی‌ها	۲۸.۸۲	۲۷۵.۳	۱.۸	۲۲.۷	۳۳.۶
خوراکی‌ها	۲۷.۴۳	۲۷۸.۲	۱.۸	۲۲.۳	۳۳.۳
نان و غلات	۶.۳۸	۲۲۹.۷	۲.۳	۱۱.۱	۱۵.۲
گوشت قرمز، سفید و فرآورده‌های آن‌ها	۶.۲۹	۳۶۱.۳	۰.۸	۴۰.۰	۷۲.۸
گوشت قرمز و گوشت ماکیان	۵.۶۵	۳۷۱.۰	۰.۸	۳۹.۷	۷۳.۸
ماهی‌ها و صدف‌داران	۰.۶۴	۲۷۵.۰	۰.۴	۴۴.۷	۶۱.۴
شیر، پنیر و تخم‌مرغ	۲.۹۷	۲۶۸.۴	-۰.۴	۲۳.۰	۲۷.۳
روغن‌ها و چربی‌ها	۱.۲۶	۳۷۱.۵	۰.۹	۰.۲	۱.۴
میوه و خشکبار	۳.۷۰	۲۴۲.۱	۰.۹	۹.۲	۳۵.۹
سبزیجات (سبزی‌ها و حبوبات)	۴.۰۸	۲۶۱.۱	۵.۱	۲۴.۶	۲۳.۵
شکر، مربا، عسل، شکلات و شیرینی (قند، شکر و شیرینی‌ها)	۱.۵۹	۲۵۶.۲	۴.۱	۳۴.۲	۳۵.۰
محصولات خوراکی طبقه‌بندی نشده در جای دیگر	۱.۱۵	۲۲۲.۳	۲.۶	۲۶.۸	۲۴.۸
چای، قهوه، کاکائو، نوشابه و آب میوه (نوشابه‌های غیرالکلی)	۱.۴۰	۲۱۹.۸	۲.۷	۳۴.۳	۴۳.۴
۲- دخانیات	۰.۶۲	۲۳۲.۱	۳.۰	۳۰.۷	۴۰.۳
۳- پوشاک و کفش	۴.۵۲	۲۶۰.۳	۲.۶	۳۵.۵	۴۴.۴
۴- مسکن، آب، برق، گاز و سایر سوخت‌ها	۳۶.۱۱	۲۲۵.۹	۲.۴	۴۱.۸	۳۹.۷
مسکن*	۳۳.۹۶	۲۲۸.۹	۲.۶	۴۳.۰	۴۰.۴
اجاره	۳۳.۶۰	۲۲۸.۴	۲.۶	۴۳.۰	۴۰.۳
خدمات نگهداری و تعمیر واحد مسکونی (خدمت)	۰.۳۶	۲۷۸.۴	۶.۱	۴۴.۸	۴۸.۱
آب، برق و سوخت	۲.۱۵	۱۷۸.۳	-۱.۸	۲۱.۲	۲۷.۸
۵- مبلمان و لوازم خانگی و نگهداری معمول آن‌ها	۴.۴۰	۲۱۳.۳	۲.۹	۲۷.۰	۳۴.۲
۶- بهداشت و درمان	۶.۶۸	۲۴۳.۲	۹.۰	۳۳.۲	۳۹.۱
۷- حمل و نقل	۸.۹۳	۲۳۰.۱	۳.۸	۲۱.۷	۳۴.۹
خرید وسایل نقلیه	۳.۴۴	۲۴۲.۳	۰.۹	۹.۰	۲۹.۳
استفاده از وسایل حمل و نقل شخصی	۴.۰۶	۱۹۰.۷	۲.۸	۲۲.۷	۳۱.۳
خدمات حمل و نقل عمومی	۱.۴۲	۳۱۳.۲	۱۱.۷	۵۳.۰	۵۷.۱
۸- ارتباطات	۲.۴۱	۱۵۱.۳	۱.۴	۱۶.۵	۱۸.۹
۹- تفریح و فرهنگ	۰.۸۷	۲۳۱.۶	۳.۷	۳۲.۰	۴۱.۲
۱۰- آموزش	۰.۸۸	۲۱۳.۳	۰.۶	۴۱.۱	۳۸.۵
۱۱- هتل و رستوران	۱.۳۵	۳۵۷.۵	۳.۹	۴۴.۱	۵۴.۱
۱۲- کالاها و خدمات متفرقه	۴.۴۲	۲۳۳.۵	۳.۲	۳۳.۶	۳۸.۷

* مسکن صرفاً شامل اجاره بها و خدمات نگهداری و تعمیر واحد مسکونی است.

۱۴۰۰=۱۰۰

جدول ۶ - شاخص قیمت کالاها و خدمات مصرفی خانوارهای کشور و درصد تغییرات آن برای گروه‌های اختصاصی - اردیبهشت ماه ۱۴۰۳

شرح	ضریب اهمیت	شاخص	تورم ماهانه	تورم نقطه به نقطه	نرخ تورم سالانه
شاخص کل	۱۰۰.۰۰	۲۴۳.۰	۲.۸	۳۱.۰	۳۷.۰
شاخص کل	۲۹.۴۴	۲۷۴.۴	۱.۸	۲۲.۸	۳۳.۷
	۷۰.۵۶	۲۲۹.۸	۳.۳	۳۵.۵	۳۸.۸
شاخص کل	۳۳.۶۰	۲۲۸.۴	۲.۶	۴۳.۰	۴۰.۳
	۶۶.۴۰	۲۵۰.۳	۲.۹	۲۶.۱	۳۵.۶
شاخص کل	۵۲.۱۸	۲۵۲.۲	۱.۸	۲۳.۰	۳۴.۴
	۶.۵۶	۲۳۲.۵	۱.۵	۱۵.۰	۳۳.۶
	۴۰.۱۳	۲۵۴.۵	۱.۷	۲۲.۹	۳۳.۰
	۵.۴۹	۲۵۸.۶	۲.۸	۳۳.۷	۴۶.۴
خدمات	۴۷.۸۲	۲۳۲.۹	۴.۰	۴۱.۹	۴۰.۳
خوراکی‌ها	۲۷.۴۳	۲۷۸.۲	۱.۸	۲۲.۳	۳۳.۳
خوراکی‌ها	۱۴.۶۵	۳۰۲.۱	۱.۲	۲۶.۸	۴۵.۹
	۱۲.۷۷	۲۵۰.۷	۲.۷	۱۶.۶	۱۹.۵
کالاها و خدمات عمومی	۵.۲۷	۱۴۵.۶	۰.۸	۱۵.۱	۱۷.۵

۱۴۰۰=۱۰۰

جدول ۷- شاخص قیمت کالاها و خدمات مصرفی خانوارهای کشور و درصد تغییرات آن به تفکیک مناطق جغرافیایی

خانوارهای روستایی				خانوارهای شهری				کل خانوارها				دوره زمانی
نرخ تورم سالانه	تورم نقطه به نقطه	تورم ماهانه	عدد شاخص	نرخ تورم سالانه	تورم نقطه به نقطه	تورم ماهانه	عدد شاخص	نرخ تورم سالانه	تورم نقطه به نقطه	تورم ماهانه	عدد شاخص	
۳۲.۷	×	×	۱۴.۵	۲۸.۶	×	×	۱۵.۹	۲۹.۵	×	×	۱۵.۶	سال ۱۳۹۱
۳۶.۱	×	×	۱۹.۷	۳۲.۱	×	×	۲۰.۹	۳۲.۸	×	×	۲۰.۸	سال ۱۳۹۲
۱۳.۷	×	×	۲۲.۴	۱۴.۸	×	×	۲۴.۰	۱۴.۶	×	×	۲۳.۸	سال ۱۳۹۳
۱۰.۶	×	×	۲۴.۸	۱۱.۳	×	×	۲۶.۸	۱۱.۱	×	×	۲۶.۴	سال ۱۳۹۴
۷.۲	×	×	۲۶.۶	۶.۸	×	×	۲۸.۶	۶.۹	×	×	۲۸.۲	سال ۱۳۹۵
۸.۸	×	×	۲۸.۹	۸.۱	×	×	۳۰.۹	۸.۲	×	×	۳۰.۶	سال ۱۳۹۶
۲۸.۱	×	×	۳۷.۱	۲۶.۶	×	×	۳۹.۱	۲۶.۹	×	×	۳۸.۸	سال ۱۳۹۷
۳۷.۳	×	×	۵۰.۹	۳۴.۴	×	×	۵۲.۵	۳۴.۸	×	×	۵۲.۳	سال ۱۳۹۸
۳۷.۷	×	×	۷۰.۰	۳۶.۲	×	×	۷۱.۶	۳۶.۴	×	×	۷۱.۳	سال ۱۳۹۹
۴۲.۸	×	×	۱۰۰.۰	۳۹.۷	×	×	۱۰۰.۰	۴۰.۲	×	×	۱۰۰.۰	سال ۱۴۰۰
۵۰.۶	×	×	۱۵۰.۶	۴۵.۰	×	×	۱۴۵.۰	۴۵.۸	×	×	۱۴۵.۸	سال ۱۴۰۱
۵۲.۷	۶۱.۰	۴.۴	۱۸۹.۳	۴۶.۷	۵۴.۵	۳.۶	۱۷۹.۱	۴۷.۶	۵۵.۵	۳.۷	۱۸۰.۵	فروردین
۵۴.۵	۶۰.۳	۲.۶	۱۹۴.۲	۴۸.۲	۵۳.۶	۲.۸	۱۸۴.۱	۴۹.۱	۵۴.۶	۲.۸	۱۸۵.۵	اردیبهشت
۵۳.۳	۴۳.۲	۱.۸	۱۹۷.۸	۴۷.۷	۴۲.۵	۲.۱	۱۸۷.۹	۴۸.۵	۴۲.۶	۲.۰	۱۸۹.۳	خرداد
۵۱.۶	۳۹.۱	۱.۸	۲۰۱.۳	۴۶.۸	۳۹.۴	۲.۰	۱۹۱.۶	۴۷.۵	۳۹.۴	۲.۰	۱۹۳.۰	تیر
۵۰.۲	۳۹.۶	۲.۰	۲۰۵.۴	۴۶.۱	۳۹.۸	۲.۵	۱۹۶.۵	۴۶.۷	۳۹.۸	۲.۴	۱۹۷.۷	مرداد
۴۸.۹	۳۸.۸	۱.۶	۲۰۸.۶	۴۵.۶	۳۹.۶	۲.۱	۲۰۰.۶	۴۶.۱	۳۹.۵	۲.۰	۲۰۱.۷	شهریور
۴۷.۸	۳۸.۸	۲.۰	۲۱۲.۸	۴۵.۱	۳۹.۳	۲.۴	۲۰۵.۴	۴۵.۵	۳۹.۲	۲.۳	۲۰۶.۵	مهر
۴۶.۸	۳۸.۵	۱.۹	۲۱۶.۸	۴۴.۶	۳۹.۳	۲.۲	۲۰۹.۹	۴۴.۹	۳۹.۲	۲.۲	۲۱۰.۹	آبان
۴۶.۰	۴۰.۳	۲.۹	۲۲۳.۱	۴۴.۱	۴۰.۱	۲.۹	۲۱۶.۰	۴۴.۴	۴۰.۲	۲.۹	۲۱۷.۰	آذر
۴۴.۸	۳۷.۵	۲.۱	۲۲۷.۸	۴۳.۴	۳۸.۷	۲.۷	۲۲۱.۸	۴۳.۶	۳۸.۵	۲.۶	۲۲۲.۷	دی
۴۳.۱	۳۳.۶	۰.۹	۲۲۹.۸	۴۲.۳	۳۶.۲	۱.۵	۲۲۵.۱	۴۲.۵	۳۵.۸	۱.۴	۲۲۵.۷	بهمن
۴۰.۶	۲۹.۱	۱.۸	۲۳۳.۹	۴۰.۷	۳۲.۸	۲.۰	۲۲۹.۶	۴۰.۷	۳۲.۳	۲.۰	۲۳۰.۲	اسفند
۳۸.۰	۲۷.۵	۳.۱	۲۴۱.۲	۳۸.۹	۳۱.۵	۲.۵	۲۳۵.۵	۳۸.۸	۳۰.۹	۲.۶	۲۳۶.۳	فروردین
۳۵.۶	۲۷.۶	۲.۷	۲۴۷.۸	۳۷.۲	۳۱.۶	۲.۸	۲۴۲.۲	۳۷.۰	۳۱.۰	۲.۸	۲۴۳.۰	اردیبهشت

۱۴۰۲

۱۴۰۳

جدول ۸ - شاخص قیمت کالاها و خدمات مصرفی و نرخ تورم سالانه خانوارهای کل کشور بر حسب دهک‌های هزینه‌ای - اردیبهشت ماه ۱۴۰۳
 ۱۴۰۰=۱۰۰

نرخ تورم سالانه (درصد)			عدد شاخص			ضرایب اهمیت (درصد)		دهک‌های هزینه‌ای
کالاهای غیر خوراکی و خدمات	خوراکی‌ها، آشامیدنی‌ها و دخانیات	کل	کالاهای غیر خوراکی و خدمات	خوراکی‌ها، آشامیدنی‌ها و دخانیات	شاخص کل	کالاهای غیر خوراکی و خدمات	خوراکی‌ها، آشامیدنی‌ها و دخانیات	
۳۸.۸	۳۳.۷	۳۷.۰	۲۲۹.۸	۲۷۴.۴	۲۴۳.۰	۷۰.۵۶	۲۹.۴۴	کل کشور
۳۷.۹	۲۷.۴	۳۲.۷	۲۲۳.۵	۲۶۴.۹	۲۴۱.۰	۵۷.۶	۴۲.۴	دهک اول
۳۷.۶	۳۰.۲	۳۳.۹	۲۲۲.۴	۲۶۷.۷	۲۴۱.۶	۵۷.۷	۴۲.۳	دهک دوم
۳۷.۷	۳۱.۶	۳۴.۸	۲۲۲.۷	۲۷۰.۱	۲۴۲.۲	۵۸.۹	۴۱.۱	دهک سوم
۳۷.۹	۳۲.۳	۳۵.۴	۲۲۳.۵	۲۷۰.۵	۲۴۱.۷	۶۱.۱	۳۸.۹	دهک چهارم
۳۸.۱	۳۳.۲	۳۶.۰	۲۲۴.۱	۲۷۲.۷	۲۴۲.۲	۶۲.۸	۳۷.۲	دهک پنجم
۳۸.۵	۳۳.۲	۳۶.۳	۲۲۵.۶	۲۷۳.۱	۲۴۲.۱	۶۵.۲	۳۴.۸	دهک ششم
۳۸.۶	۳۴.۲	۳۶.۹	۲۲۶.۳	۲۷۴.۵	۲۴۲.۴	۶۶.۵	۳۳.۵	دهک هفتم
۳۸.۸	۳۴.۶	۳۷.۳	۲۲۷.۹	۲۷۶.۲	۲۴۲.۹	۶۸.۹	۳۱.۱	دهک هشتم
۳۹.۰	۳۴.۹	۳۷.۶	۲۲۹.۹	۲۷۷.۲	۲۴۳.۳	۷۱.۶	۲۸.۴	دهک نهم
۳۹.۰	۳۶.۱	۳۸.۳	۲۳۴.۹	۲۸۰.۴	۲۴۴.۷	۷۸.۴	۲۱.۶	دهک دهم

جدول ۹ - ضرایب اهمیت طرح شاخص قیمت مصرف کننده به تفکیک دهک‌های هزینه‌ای (درصد)

۱۴۰۰=۱۰۰

دهک دهم	دهک نهم	دهک هشتم	دهک هفتم	دهک ششم	دهک پنجم	دهک چهارم	دهک سوم	دهک دوم	دهک اول	کل کشور	گروه‌های کالاها و خدمات
۱۰۰.۰۰	۱۰۰.۰۰	۱۰۰.۰۰	۱۰۰.۰۰	۱۰۰.۰۰	۱۰۰.۰۰	۱۰۰.۰۰	۱۰۰.۰۰	۱۰۰.۰۰	۱۰۰.۰۰	۱۰۰.۰۰	شاخص کل
۲۱.۵۵	۲۸.۴۰	۳۱.۰۸	۳۳.۴۶	۳۴.۷۵	۳۷.۱۶	۳۸.۸۷	۴۱.۰۹	۴۲.۲۹	۴۲.۳۶	۲۹.۴۴	خوراکی‌ها، آشامیدنی‌ها و دخانیات
۲۱.۲۲	۲۷.۹۵	۳۰.۴۳	۳۲.۷۲	۳۳.۹۴	۳۶.۲۸	۳۷.۸۹	۳۹.۹۴	۴۱.۲۰	۴۱.۳۵	۲۸.۸۲	۱- خوراکی‌ها و آشامیدنی‌ها
۲۰.۳۴	۲۶.۶۸	۲۹.۰۹	۳۱.۱۲	۳۲.۲۶	۳۴.۳۵	۳۵.۷۹	۳۷.۶۲	۳۸.۸۳	۳۹.۱۴	۲۷.۴۳	خوراکی‌ها
۴.۶۷	۶.۰۹	۶.۵۹	۷.۰۳	۷.۵۸	۸.۱۱	۸.۵۶	۹.۱۲	۹.۷۹	۹.۸۸	۶.۳۸	نان و غلات
۵.۰۶	۶.۴۲	۶.۸۰	۷.۲۰	۷.۱۲	۷.۷۲	۷.۸۰	۸.۱۲	۷.۹۲	۷.۲۳	۶.۲۹	گوشت قرمز و سفید و فرآورده‌های آن‌ها
۴.۳۹	۵.۶۳	۶.۰۷	۶.۵۱	۶.۵۲	۷.۱۳	۷.۲۳	۷.۵۶	۷.۴۴	۶.۷۶	۵.۶۵	گوشت قرمز و گوشت ماکیان
۰.۶۷	۰.۷۹	۰.۷۳	۰.۶۹	۰.۵۹	۰.۵۹	۰.۵۶	۰.۵۶	۰.۴۸	۰.۴۶	۰.۶۴	ماهی‌ها و صدف داران
۱.۹۷	۲.۸۱	۳.۱۴	۳.۳۴	۳.۶۴	۳.۷۶	۴.۱۳	۴.۲۸	۴.۴۶	۴.۹۱	۲.۹۷	شیر، پنیر و تخم مرغ
۰.۸۰	۱.۰۷	۱.۳۱	۱.۳۹	۱.۵۰	۱.۶۸	۱.۸۵	۲.۰۵	۲.۲۶	۲.۵۷	۱.۲۶	روغن‌ها و چربی‌ها
۳.۴۱	۳.۹۳	۴.۱۵	۴.۲۱	۴.۱۳	۴.۱۴	۴.۰۷	۳.۹۵	۳.۷۷	۳.۱۱	۳.۷۰	میوه و خشکبار
۲.۵۲	۳.۷۷	۴.۳۳	۴.۷۹	۵.۱۱	۵.۵۳	۵.۷۶	۶.۲۳	۶.۴۷	۷.۱۰	۴.۰۸	سبزیجات (سبزی‌ها و حبوبات)
۱.۱۳	۱.۵۳	۱.۶۱	۱.۸۱	۱.۸۳	۱.۹۶	۲.۱۱	۲.۲۷	۲.۴۸	۲.۶۴	۱.۵۹	شکر، مربا، عسل، شکلات و شیرینی (قند و شکر و شیرینی‌ها)
۰.۷۸	۱.۰۷	۱.۱۷	۱.۳۳	۱.۳۶	۱.۴۶	۱.۵۲	۱.۶۰	۱.۶۸	۱.۷۱	۱.۱۵	محصولات خوراکی طبقه بندی نشده در جای دیگر
۰.۸۸	۱.۲۷	۱.۳۴	۱.۶۰	۱.۶۸	۱.۹۳	۲.۱۱	۲.۳۲	۲.۳۷	۲.۲۰	۱.۴۰	چای، قهوه، کاکائو، نوشابه و آب میوه (نوشابه‌های غیر الکلی)
۰.۳۳	۰.۴۵	۰.۶۶	۰.۷۴	۰.۸۱	۰.۸۸	۰.۹۸	۱.۱۵	۱.۰۹	۱.۰۲	۰.۶۲	۲- دخانیات
۷۸.۴۵	۷۱.۶۰	۶۸.۹۲	۶۶.۵۴	۶۵.۲۵	۶۲.۸۴	۶۱.۱۳	۵۸.۹۱	۵۷.۷۱	۵۷.۶۴	۷۰.۵۶	کالاهای غیر خوراکی و خدمات
۶.۱۰	۵.۶۸	۵.۰۲	۴.۳۴	۴.۱۳	۳.۵۷	۳.۱۶	۲.۵۹	۲.۱۴	۱.۱۷	۴.۵۲	۳- پوشاک و کفش
۳۲.۸۷	۳۵.۱۰	۳۵.۷۰	۳۴.۵۰	۳۴.۷۳	۳۳.۶۸	۳۳.۷۸	۳۲.۸۱	۳۳.۹۷	۳۹.۳۸	۳۶.۱۱	۴- مسکن، آب، برق، گاز و سایر سوخت‌ها
۵.۵۳	۴.۵۱	۴.۳۳	۴.۴۵	۴.۰۴	۳.۹۳	۳.۹۲	۳.۹۳	۳.۷۸	۳.۵۸	۴.۴۰	۵- مبلمان و لوازم خانگی و نگهداری معمول آنها
۹.۴۳	۷.۶۱	۵.۹۰	۶.۱۰	۵.۶۱	۵.۴۲	۵.۰۳	۴.۸۹	۴.۸۱	۴.۲۱	۶.۶۸	۶- بهداشت و درمان
۱۳.۶۶	۸.۷۰	۷.۸۱	۷.۲۱	۶.۹۵	۶.۸۲	۶.۳۲	۶.۰۹	۵.۲۰	۳.۵۲	۸.۹۳	۷- حمل و نقل
۲.۲۱	۲.۵۲	۲.۵۹	۲.۷۳	۲.۷۸	۲.۷۴	۲.۶۷	۲.۶۰	۲.۶۱	۲.۱۱	۲.۴۱	۸- ارتباطات
۱.۱۸	۰.۹۰	۰.۹۱	۰.۸۸	۰.۸۲	۰.۷۱	۰.۶۴	۰.۵۷	۰.۴۵	۰.۲۸	۰.۸۷	۹- تفریح و فرهنگ
۱.۴۶	۱.۱۱	۰.۸۵	۰.۷۴	۰.۷۲	۰.۶۷	۰.۴۷	۰.۴۵	۰.۳۲	۰.۱۵	۰.۸۸	۱۰- آموزش
۱.۵۵	۰.۹۱	۰.۹۸	۰.۸۰	۰.۶۲	۰.۵۳	۰.۴۰	۰.۴۰	۰.۳۴	۰.۲۱	۱.۳۵	۱۱- هتل و رستوران
۴.۴۵	۴.۵۷	۴.۸۲	۴.۷۹	۴.۸۵	۴.۷۸	۴.۷۴	۴.۵۷	۴.۰۸	۳.۰۲	۴.۴۲	۱۲- کالاها و خدمات متفرقه

جدول ۱۰- سهم از تورم ماهانه شاخص قیمت مصرف کننده خانوارهای کشور به تفکیک دهک‌های هزینه‌ای - اردیبهشت ماه ۱۴۰۳

۱۴۰۰=۱۰۰

دهک دهم	دهک نهم	دهک هشتم	دهک هفتم	دهک ششم	دهک پنجم	دهک چهارم	دهک سوم	دهک دوم	دهک اول	کل کشور	گروه‌های کالاها و خدمات
۲.۰۷	۲.۹۷	۲.۸۰	۲.۷۹	۲.۷۲	۲.۶۶	۲.۵۶	۲.۵۴	۲.۴۶	۲.۳۴	۲.۸۳	شاخص کل
۰.۵۳	۰.۶۴	۰.۶۸	۰.۷۰	۰.۷۰	۰.۷۳	۰.۷۰	۰.۷۵	۰.۷۳	۰.۷۲	۰.۶۲	خوراکی‌ها، آشامیدنی‌ها و دخانیات
۰.۵۲	۰.۶۳	۰.۶۶	۰.۶۷	۰.۶۷	۰.۷۰	۰.۶۸	۰.۷۲	۰.۷۰	۰.۷۰	۰.۶۰	۱- خوراکی‌ها و آشامیدنی‌ها
۰.۵۰	۰.۶۰	۰.۶۳	۰.۶۳	۰.۶۳	۰.۶۵	۰.۶۲	۰.۶۶	۰.۶۴	۰.۶۴	۰.۵۶	خوراکی‌ها
۰.۱۴	۰.۱۵	۰.۱۵	۰.۱۴	۰.۱۵	۰.۱۵	۰.۱۴	۰.۱۵	۰.۱۵	۰.۱۳	۰.۱۴	نان و غلات
۰.۱۱	۰.۱۱	۰.۱۰	۰.۰۹	۰.۰۶	۰.۰۵	۰.۰۲	۰.۰۱	-۰.۰۵	-۰.۱۳	۰.۰۷	گوشت قرمز و سفید و فرآورده‌های آنها
۰.۱۱	۰.۱۰	۰.۱۰	۰.۰۹	۰.۰۶	۰.۰۵	۰.۰۲	۰.۰۰	-۰.۰۵	-۰.۱۴	۰.۰۷	گوشت قرمز و گوشت ماکیان
۰.۰۰	۰.۰۰	۰.۰۰	۰.۰۰	۰.۰۰	۰.۰۰	۰.۰۰	۰.۰۰	۰.۰۰	۰.۰۰	۰.۰۰	ماهی‌ها و صدف داران
۰.۰۰	-۰.۰۱	-۰.۰۱	-۰.۰۱	-۰.۰۲	-۰.۰۲	-۰.۰۳	-۰.۰۳	-۰.۰۴	-۰.۰۵	-۰.۰۱	شیر، پنیر و تخم مرغ
۰.۰۱	۰.۰۱	۰.۰۲	۰.۰۲	۰.۰۲	۰.۰۲	۰.۰۳	۰.۰۳	۰.۰۴	۰.۰۴	۰.۰۲	روغن‌ها و چربیها
۰.۰۶	۰.۰۶	۰.۰۵	۰.۰۳	۰.۰۳	۰.۰۲	۰.۰۰	-۰.۰۱	-۰.۰۳	-۰.۰۴	۰.۰۳	میوه و خشکبار
۰.۱۲	۰.۱۹	۰.۲۳	۰.۲۶	۰.۲۸	۰.۳۱	۰.۳۳	۰.۳۸	۰.۴۱	۰.۵۲	۰.۲۲	سبزیجات (سبزی‌ها و حبوبات)
۰.۰۴	۰.۰۶	۰.۰۷	۰.۰۸	۰.۰۸	۰.۰۹	۰.۱۰	۰.۱۱	۰.۱۲	۰.۱۴	۰.۰۷	شکر، مربا، عسل، شکلات و شیرینی(قند، شکر و شیرینی‌ها)
۰.۰۲	۰.۰۳	۰.۰۳	۰.۰۳	۰.۰۳	۰.۰۳	۰.۰۳	۰.۰۳	۰.۰۴	۰.۰۳	۰.۰۳	محصولات خوراکی طبقه بندی نشده در جای دیگر
۰.۰۲	۰.۰۳	۰.۰۳	۰.۰۴	۰.۰۴	۰.۰۵	۰.۰۵	۰.۰۶	۰.۰۶	۰.۰۶	۰.۰۳	چای، قهوه، کاکائو، نوشابه و آب میوه (نوشابه‌های غیرالکلی)
۰.۰۱	۰.۰۱	۰.۰۲	۰.۰۲	۰.۰۲	۰.۰۲	۰.۰۳	۰.۰۳	۰.۰۳	۰.۰۳	۰.۰۲	۲- دخانیات
۲.۵۴	۲.۳۳	۲.۱۲	۲.۱۰	۲.۰۲	۱.۹۳	۱.۸۵	۱.۷۹	۱.۷۳	۱.۶۲	۲.۲۱	کالاهای غیر خوراکی و خدمات
۰.۱۷	۰.۱۵	۰.۱۴	۰.۱۲	۰.۱۲	۰.۱۰	۰.۰۹	۰.۰۷	۰.۰۶	۰.۰۳	۰.۱۳	۳- پوشاک و کفش
۰.۷۷	۰.۸۰	۰.۸۰	۰.۷۶	۰.۷۶	۰.۷۳	۰.۷۱	۰.۶۸	۰.۶۹	۰.۸۱	۰.۸۱	۴- مسکن، آب، برق، گاز و سایر سوخت‌ها
۰.۱۶	۰.۱۲	۰.۱۱	۰.۱۱	۰.۱۰	۰.۰۹	۰.۰۹	۰.۰۹	۰.۰۹	۰.۰۸	۰.۱۱	۵- مبلمان و لوازم خانگی و نگهداری معمول آنها
۰.۸۵	۰.۶۸	۰.۴۷	۰.۵۱	۰.۴۵	۰.۴۴	۰.۳۷	۰.۳۵	۰.۳۵	۰.۲۷	۰.۵۷	۶- بهداشت و درمان
۰.۳۲	۰.۳۲	۰.۳۳	۰.۳۲	۰.۳۶	۰.۳۴	۰.۳۶	۰.۳۷	۰.۳۶	۰.۳۰	۰.۳۲	۷- حمل و نقل
۰.۰۳	۰.۰۳	۰.۰۲	۰.۰۲	۰.۰۲	۰.۰۲	۰.۰۲	۰.۰۱	۰.۰۱	۰.۰۰	۰.۰۲	۸- ارتباطات
۰.۰۴	۰.۰۴	۰.۰۳	۰.۰۳	۰.۰۲	۰.۰۲	۰.۰۲	۰.۰۱	۰.۰۱	۰.۰۱	۰.۰۳	۹- تفریح و فرهنگ
۰.۰۱	۰.۰۱	۰.۰۰	۰.۰۰	۰.۰۰	۰.۰۰	۰.۰۰	۰.۰۰	۰.۰۰	۰.۰۰	۰.۰۰	۱۰- آموزش
۰.۰۸	۰.۰۵	۰.۰۶	۰.۰۴	۰.۰۴	۰.۰۳	۰.۰۲	۰.۰۲	۰.۰۲	۰.۰۱	۰.۰۸	۱۱- هتل و رستوران
۰.۱۱	۰.۱۳	۰.۱۵	۰.۱۶	۰.۱۶	۰.۱۷	۰.۱۷	۰.۱۶	۰.۱۴	۰.۱۱	۰.۱۴	۱۲- کالاها و خدمات متفرقه

** توضیح: اعداد سطر اول تورم ماهانه (درصد) هر دهک را نشان می‌دهد و اعداد در سلول‌های دیگر نشان دهنده سهم هر گروه، بخش یا طبقه (واحد درصد) در افزایش/کاهش تورم ماهانه در هر دهک می‌باشد.

جدول ۱۱- شاخص قیمت کل کالاها و خدمات مصرفی خانوارهای کشور و درصد تغییرات آن به تفکیک استان - اردیبهشت ماه ۱۴۰۳ (درصد)

۱۴۰۰=۱۰۰

نام استان	شاخص کل				خوراکی‌ها و آشامیدنی‌ها و دخانیات					کالاهای غیر خوراکی و خدمات				
	شاخص کل	تورم ماهانه	تورم نقطه به نقطه	نرخ تورم سالانه	ضریب اهمیت	شاخص	تورم ماهانه	تورم نقطه به نقطه	نرخ تورم سالانه	ضریب اهمیت	شاخص	تورم ماهانه	تورم نقطه به نقطه	نرخ تورم سالانه
کل کشور	۲۴۳.۰	۲.۸	۳۱.۰	۳۷.۰	۲۹.۴۴	۲۷۴.۴	۱.۸	۲۲.۸	۳۳.۷	۷۰.۵۶	۲۲۹.۸	۳.۳	۳۵.۵	۳۸.۸
آذربایجان شرقی	۲۵۳.۶	۲.۱	۲۸.۷	۳۹.۰	۳۱.۵۹	۲۷۴.۷	۱.۵	۲۲.۳	۳۲.۹	۶۸.۴۱	۲۴۳.۹	۲.۴	۳۲.۴	۴۲.۶
آذربایجان غربی	۲۵۷.۱	۲.۵	۳۳.۳	۴۰.۰	۳۳.۳۹	۲۷۶.۷	۱.۴	۲۲.۸	۳۴.۱	۶۶.۶۱	۲۴۷.۲	۳.۲	۴۰.۱	۴۳.۸
اردبیل	۲۵۱.۱	۲.۵	۳۴.۰	۳۸.۲	۳۲.۴۹	۲۹۰.۳	۱.۵	۲۴.۹	۳۹.۷	۶۷.۵۱	۲۳۲.۳	۳.۲	۴۰.۲	۳۷.۳
اصفهان	۲۵۸.۲	۲.۹	۳۴.۳	۴۲.۱	۲۸.۴۳	۲۸۴.۶	۱.۵	۲۶.۹	۳۸.۰	۷۱.۵۷	۲۴۷.۸	۳.۶	۳۷.۹	۴۴.۲
البرز	۲۵۷.۶	۲.۸	۳۳.۵	۴۰.۱	۲۵.۱۱	۲۷۹.۳	۲.۲	۲۰.۹	۳۲.۳	۷۴.۸۹	۲۵۰.۳	۳.۰	۳۸.۹	۴۳.۴
ایلام	۲۵۸.۷	۲.۲	۳۱.۹	۳۹.۲	۳۹.۸۶	۲۸۵.۷	۱.۰	۲۰.۵	۳۶.۵	۶۰.۱۴	۲۴۰.۸	۳.۲	۴۲.۴	۴۱.۵
بوشهر	۲۲۶.۱	۰.۸	۲۴.۲	۳۳.۴	۳۹.۱۷	۲۵۵.۸	-۰.۸	۱۸.۶	۳۲.۷	۶۰.۸۳	۲۰۷.۰	۲.۲	۲۹.۰	۳۳.۹
تهران	۲۳۰.۲	۳.۷	۳۰.۹	۳۴.۰	۲۱.۹۱	۲۶۸.۸	۲.۴	۲۲.۰	۳۲.۵	۷۸.۰۹	۲۱۹.۴	۴.۱	۳۴.۳	۳۴.۶
چهارمحال و بختیاری	۲۵۸.۱	۱.۲	۲۷.۳	۳۹.۶	۳۹.۶۴	۲۸۰.۸	۰.۵	۲۲.۷	۳۶.۸	۶۰.۳۶	۲۴۳.۲	۱.۸	۳۱.۰	۴۱.۹
خراسان جنوبی	۲۵۹.۰	۳.۹	۳۵.۲	۳۹.۷	۳۹.۱۹	۲۸۰.۱	۳.۰	۲۶.۱	۳۵.۸	۶۰.۸۱	۲۴۵.۴	۴.۵	۴۲.۸	۴۲.۹
خراسان رضوی	۲۴۹.۶	۳.۸	۳۳.۸	۳۸.۹	۳۰.۷۸	۲۸۵.۷	۳.۲	۲۶.۴	۳۴.۹	۶۹.۲۲	۲۳۳.۵	۴.۱	۳۸.۱	۴۱.۳
خراسان شمالی	۲۵۲.۷	۲.۱	۲۹.۱	۳۶.۵	۳۹.۳۹	۲۷۵.۰	۲.۰	۱۹.۸	۲۷.۶	۶۰.۶۱	۲۳۸.۳	۲.۲	۳۷.۱	۴۴.۳
خوزستان	۲۳۵.۳	۰.۵	۲۹.۶	۳۴.۴	۳۸.۷۶	۲۶۵.۴	۰.۴	۲۲.۷	۳۲.۵	۶۱.۲۴	۲۱۶.۳	۰.۶	۳۵.۶	۳۵.۹
زنجان	۲۳۴.۱	۲.۵	۲۷.۳	۳۴.۱	۲۹.۵۵	۲۶۶.۶	۲.۱	۲۰.۸	۲۹.۸	۷۰.۴۵	۲۲۰.۵	۲.۶	۳۰.۸	۳۶.۵
سمنان	۲۴۳.۸	۳.۴	۳۳.۷	۳۵.۱	۳۷.۹۴	۲۷۶.۳	۴.۴	۲۶.۰	۳۰.۱	۶۲.۰۶	۲۲۳.۹	۲.۶	۴۰.۲	۳۹.۲
سیستان و بلوچستان	۲۲۱.۶	۱.۲	۱۸.۶	۲۹.۶	۳۸.۸۴	۲۶۳.۲	۰.۸	۱۳.۸	۲۹.۰	۶۱.۱۶	۱۹۵.۲	۱.۵	۲۳.۰	۳۰.۲
فارس	۲۳۷.۵	۲.۴	۳۲.۲	۳۷.۰	۳۰.۵۷	۲۷۳.۰	۱.۴	۲۴.۴	۳۶.۹	۶۹.۴۳	۲۲۱.۹	۲.۹	۳۷.۰	۳۷.۱
قزوین	۲۵۰.۶	۲.۳	۳۳.۷	۳۸.۳	۳۳.۰۲	۲۶۷.۸	۱.۶	۲۰.۸	۲۹.۱	۶۶.۹۸	۲۴۲.۰	۲.۶	۴۲.۰	۴۴.۳
قم	۲۴۵.۱	۲.۳	۲۸.۷	۳۶.۹	۳۱.۷۹	۲۶۸.۶	۲.۱	۲۲.۴	۳۱.۷	۶۸.۲۱	۲۳۴.۱	۲.۵	۳۲.۴	۳۹.۹
کردستان	۲۶۰.۸	۳.۱	۳۰.۹	۴۱.۴	۳۸.۴۳	۲۸۳.۱	۱.۷	۲۴.۲	۳۸.۱	۶۱.۵۷	۲۴۶.۹	۴.۲	۳۶.۱	۴۳.۹
کرمان	۲۴۶.۸	۲.۵	۳۴.۲	۳۷.۸	۳۸.۲۵	۲۷۰.۷	۲.۱	۲۴.۱	۳۳.۴	۶۱.۷۵	۲۳۲.۰	۲.۸	۴۲.۷	۴۱.۳
کرمانشاه	۲۵۷.۶	۲.۹	۳۰.۶	۴۰.۱	۳۷.۴۹	۲۸۵.۵	۱.۸	۲۳.۰	۳۶.۴	۶۲.۵۱	۲۴۰.۹	۳.۸	۳۶.۶	۴۳.۰
کهگیلویه و بویراحمد	۲۵۳.۷	۳.۱	۳۱.۳	۳۸.۳	۳۴.۱۳	۲۷۱.۳	۲.۵	۲۱.۵	۳۴.۳	۶۵.۸۷	۲۴۴.۶	۳.۴	۳۷.۷	۴۰.۸
گلستان	۲۴۶.۷	۲.۸	۳۰.۷	۳۶.۷	۳۰.۲۱	۲۷۸.۵	۲.۴	۲۳.۲	۳۲.۲	۶۹.۷۹	۲۳۳.۰	۲.۹	۳۴.۹	۳۹.۳
گیلان	۲۴۴.۴	۲.۶	۳۲.۷	۳۹.۰	۲۸.۱۴	۲۶۸.۳	۱.۹	۲۵.۳	۳۳.۳	۷۱.۸۶	۲۳۵.۱	۲.۹	۳۶.۳	۴۱.۷
لرستان	۲۵۹.۴	۲.۵	۲۸.۳	۳۸.۸	۳۸.۲۹	۲۹۲.۸	۱.۱	۲۰.۱	۳۵.۷	۶۱.۷۱	۲۳۸.۷	۳.۶	۳۵.۳	۴۱.۴
مازندران	۲۳۹.۹	۲.۸	۲۸.۹	۳۵.۶	۳۰.۳۱	۲۶۶.۶	۱.۵	۲۱.۴	۳۲.۲	۶۹.۶۹	۲۲۸.۲	۳.۵	۳۳.۰	۳۷.۵
مرکزی	۲۵۱.۱	۲.۵	۳۰.۳	۳۷.۵	۳۴.۹۵	۲۸۳.۳	۱.۳	۲۳.۰	۳۳.۵	۶۵.۰۵	۲۳۳.۸	۳.۳	۳۵.۶	۴۰.۴
هرمزگان	۲۴۶.۰	۲.۷	۲۷.۴	۳۷.۰	۳۱.۸۵	۲۷۰.۴	۱.۸	۲۴.۴	۳۲.۱	۶۸.۱۵	۲۳۴.۶	۳.۲	۳۹.۱	۳۹.۹
همدان	۲۴۲.۶	۱.۴	۲۶.۹	۳۷.۹	۲۹.۷۱	۲۷۶.۲	۲.۰	۱۹.۹	۳۳.۳	۷۰.۲۹	۲۲۸.۴	۱.۱	۳۰.۸	۴۰.۵
یزد	۲۷۰.۴	۲.۸	۲۹.۳	۴۳.۶	۳۵.۰۷	۲۸۸.۴	۱.۷	۲۳.۷	۳۶.۲	۶۴.۹۳	۲۶۰.۷	۳.۵	۳۲.۹	۴۸.۶