



نشست آشنایی با خدمات و برنامه‌های آتی

صندوق پژوهش و فناوری استان لرستان

کارگزار مالی معاونت علمی و فناوری ریاست جمهوری

بخش اول



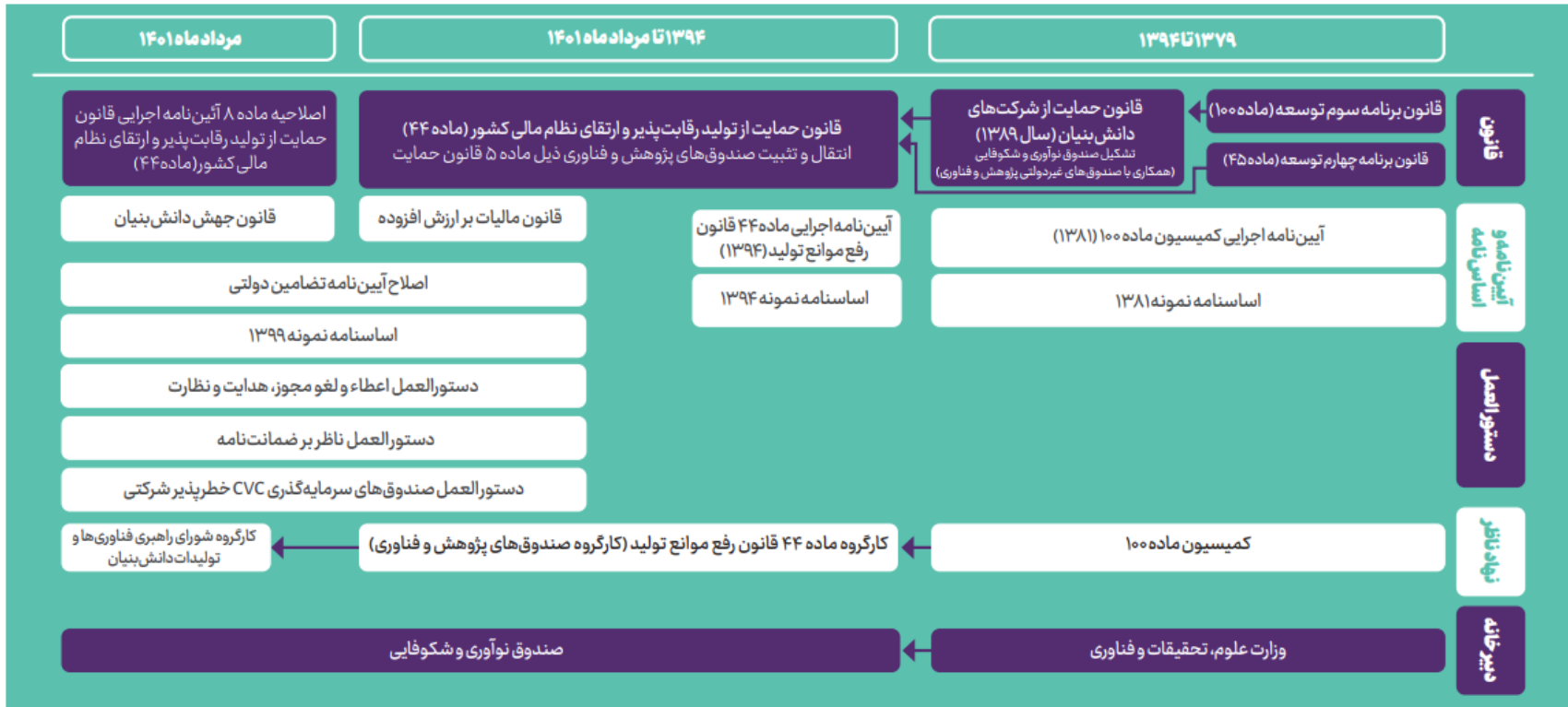
آشنایی با صندوق‌های پژوهش و فناوری

تاریخچه صندوق‌های پژوهش و فناوری

- ماده ۱۰۰ قانون برنامه سوم توسعه (۱۳۷۹)
- ماده ۴۵ قانون برنامه چهارم توسعه (۱۳۸۳)
- ماده ۵ قانون حمایت از شرکت‌ها و موسسات دانش بنیان (۱۳۸۹)
- ماده ۴۴ قانون رفع موانع تولید رقابت پذیر و ارتقای نظام مالی کشور (۱۳۹۴)
- ماده ۴-۸-۱۱-۱۲-۱۷-۱۸ قانون جهش تولید دانش بنیان (۱۴۰۰)



جایگاه قانونی صندوق‌های پژوهش و فناوری



ساختار حقوقی صندوق‌های پژوهش و فناوری

بانک ها	صندوق های بورسی	شرکت های VC	صندوق ها	
✓	✗	✗	✗	سپرده پذیری
✓	✓	✗	✗	مدیریت دارایی
✓	✓	✗	✓	نیاز به مجوز
✓	✗	✗	✓	صدور ضمانتنامه
✓	✗	✗	✓	تسهیلات
✓	✓	✓	✓	سرمایه گذاری
✓	✓	✓	✓	شرکت داری
✓	✗	✗	✓	کارگزاری منابع
✗	✗	✓	✓	سود مشمول مالیات
P/G	P/G	P	P/G	نوع سهامداری
بانک مرکزی	سازمان بورس	ندارد	کارگروه	نهادناظر

حداکثر سهام بخش دولتی

۴۹%

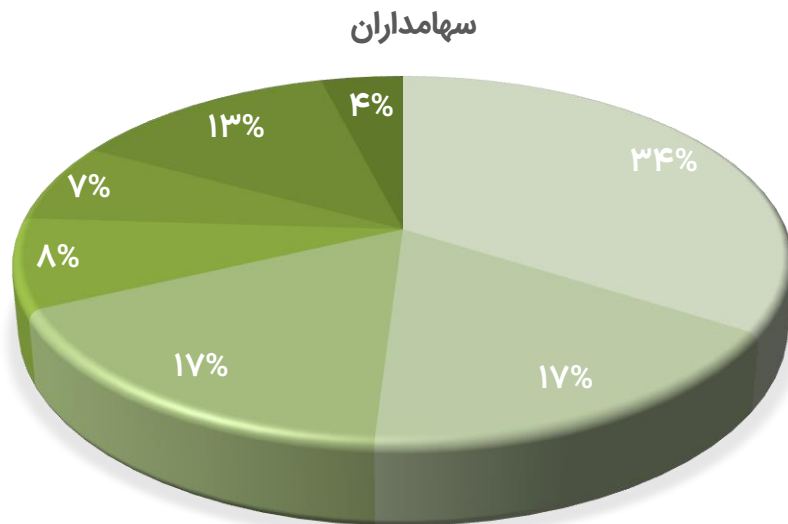
حداکثر سهام هر عضو ۳۴%

ترکیب سهامداری

حداقل سهام بخش خصوصی

۵۱%

معرفی صندوق پژوهش و فناوری لرستان



سال تأسیس: ۱۳۹۸

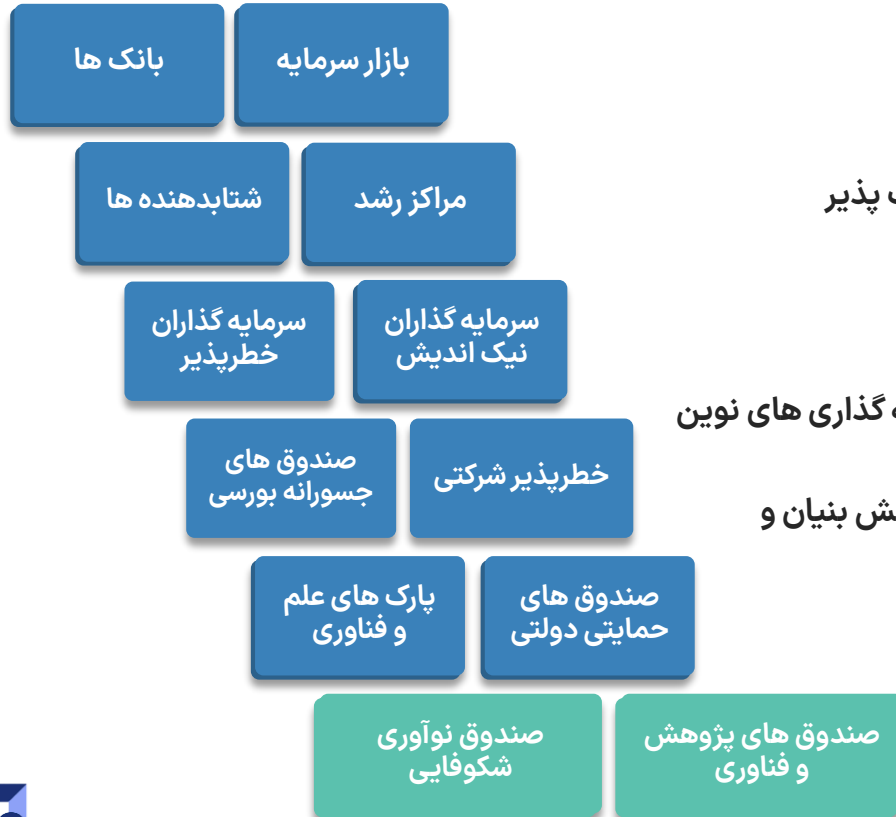
سرمایه ثبتی: ۳۰ میلیارد ریال

دانش بنیان

آسو تدبیر کاسیت ■ داروسازی دکتر جهانگیر ■ دانشگاه علوم پزشکی ■ دانشگاه لرستان ■ کشت بافت ■ اتاق بازرگانی ■ پارک علم و فناوری



ضرورت ایجاد صندوق‌های پژوهش و فناوری



عدم تمایل نهادهای سنتی به سرمایه‌گذاری‌های نو و ریسک‌پذیر

جبران خلا ادبیات مشترک میان فناوران، محققان و بانک‌ها

ایجاد زمینه‌های سرمایه‌گذاری مشترک و تشویق به سرمایه‌گذاری‌های نوین

نیاز به یک کارگزار مالی برای مشاوره و حمایت از تولیدات دانش بنیان و تجاری‌سازی دستاوردهای فناوری

بخش دوم



آشنایی با خدمات صندوق پژوهش و فناوری لرستان

خدمات صندوق پژوهش و فناوری لرستان

01

ارائه انواع تسهیلات

02

صدور انواع ضمانت نامه

03

مشارکت و سرمایه گذاری

04

مشاوره و توانمندسازی

ارائه انواع تسهیلات



منابع داخلی صندوق



خط اعتباری

صندوق نوآوری و شکوفایی

تسهیلات نمونه سازی و ارتقا (تست و ورود به بازار)

تسهیلات سرمایه در گردش (حفظ تولید)

تسهیلات لیزینگ (فروش اقساطی برای توسعه بازار)

تسهیلات استصناع (سفارش ساخت)

تسهیلات پیش تولید صنعتی (ایجاد ظرفیت های اولیه تولید)

تسهیلات تولید صنعتی (توسعه زیرساخت و خرید تجهیزات)



ارائه انواع تسهیلات



منابع داخلی صندوق



خط اعتباری

صندوق نوآوری و شکوفایی



عاملیت مالی منابع دولتی

کارگزاری و عقد قرارداد عاملیت کمک‌های فنی و اعتباری (وجوه اداره شده)

کارگزاری و مدیریت منابع عمومی دستگاه‌های دولتی

کارگزاری اعتبارات پژوهشی و فناوری

کاهش بروکراسی اداری

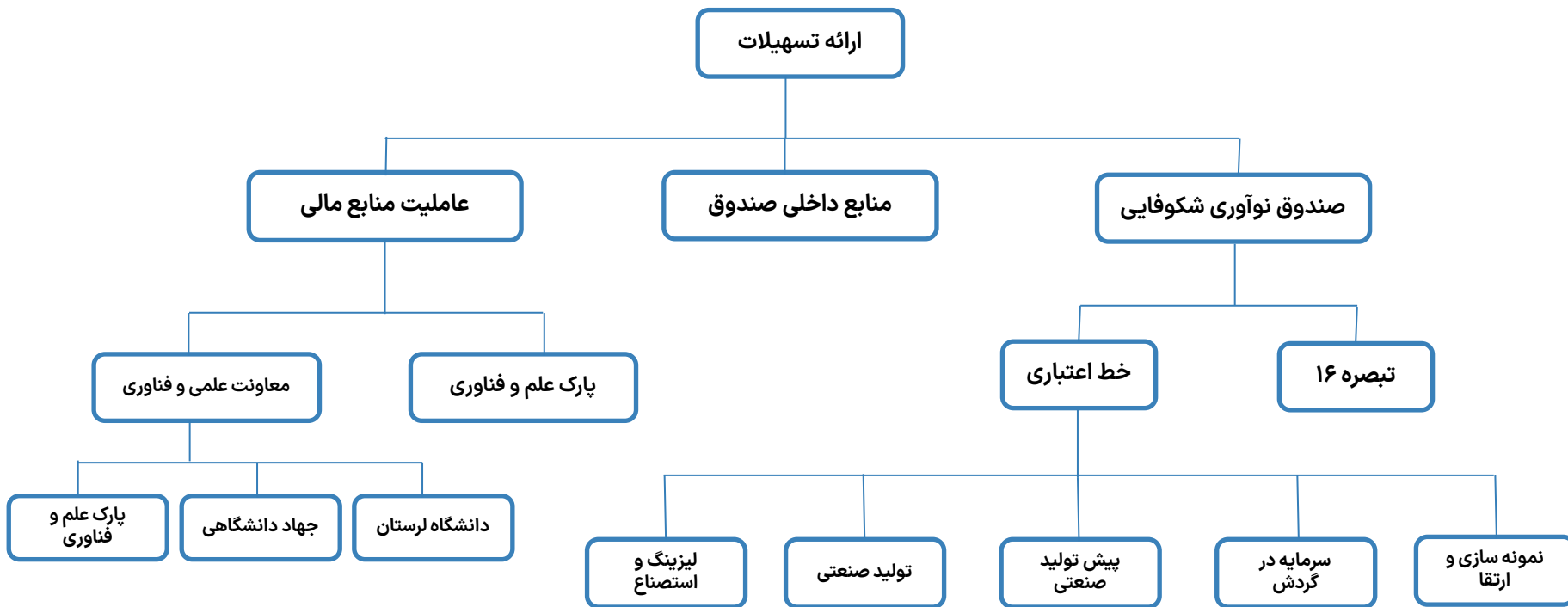
کاهش زمان و هزینه و تسریع در فرآیند

دریافت خدمات تخصصی

انتقال مانده وجوه به سال بعد

نظارت بر طرح‌ها و پیگیری حقوقی مطالبات

ارائه انواع تسهیلات



صادر انواع ضمانت نامه

تخفيف در ودیعه

۵۰%

تعريف عقد ضمان در ماده ۶۸۴ قانون مدنی (ضمانت خواه - ذینفع - ضامن - وجه الضمان)

کارمزد صدور

۲%

بند «خ» ماده ۴ آیین نامه تضمین معاملات دولتی (۱۳۹۴)

تخفيف کارمزد

۳۰%

بند «الف و ب» ماده ۴ قانون جهش تولید دانش بنیان

دستور العمل ناظر بر ضمانت نامه صندوق‌های پژوهش و فناوری

صادر انواع ضمانت نامه

ضمانت نامه
تعهد پرداخت

ضمانت نامه
حسن انجام کار/تعهدات

ضمانت نامه
شرکت در فرآیند ارجاع کار
(مزایده و مناقصه)

۱۲x

کل سرمایه ثبتی

ضمانت نامه
پیش پرداخت

ضمانت نامه
کسور وجه الضمان

ضمانت نامه
گمرکی/اعتباری

۸۰%

در هر فقره

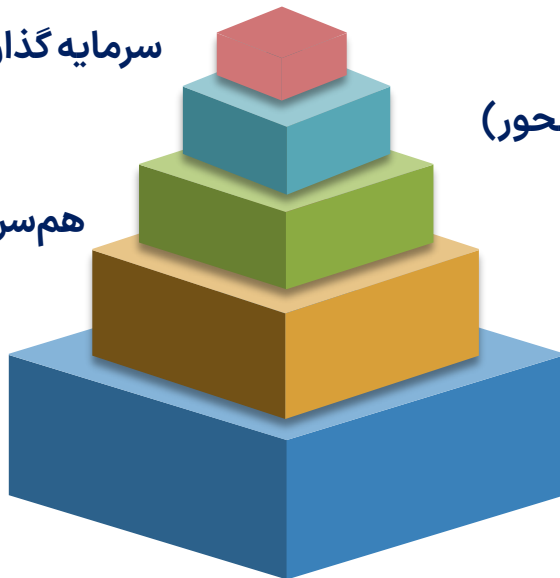


مشارکت و سرمایه‌گذاری خطرپذیر

سرمایه‌گذاری غیرمستقیم

تامین مالی جمعی (پروژه محور)

هم‌سرمایه‌گذاری با صندوق نوآوری و شکوفایی



هم‌سرمایه‌گذاری با سایر نهادهای سرمایه‌گذار

سرمایه‌گذاری مستقیم با منابع داخلی صندوق (تمام مدل‌ها)



مدل هم سرمایه گذاری

مدل مشارکت دو جزئی



مدل هم‌سرمایه‌گذاری با صندوق نوآوری و شکوفایی

مدل مشارکت سه جزئی

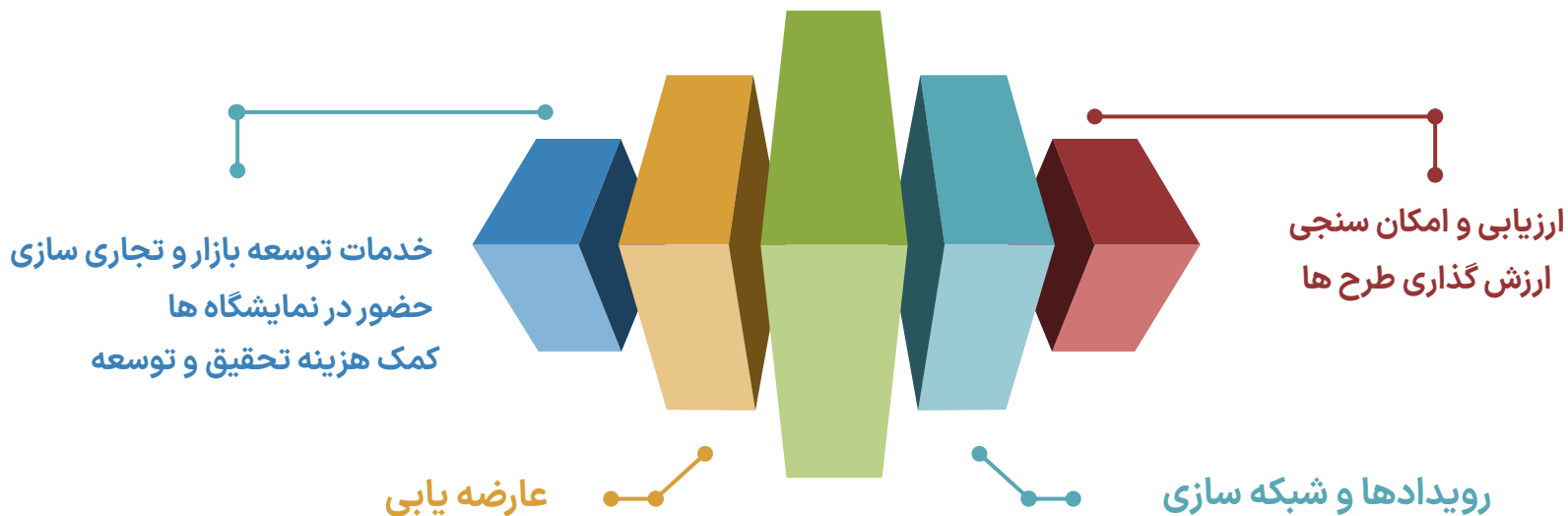


- همکار
- کارگزار
- صندوق نوآوری
- صندوق عامل



خدمات مشاوره و توانمندسازی

خدمات آموزش، مشاوره و توانمندسازی



بخش سوم



برنامه های آتی و مسیر پیش روی
صندوق پژوهش و فناوری لرستان

برنامه های آتی و مسیر پیش رو



برنامه های
عملیاتی

حرکت از خدمت تسهیلات صرف به سمت
تنوع بخشی خدمات



برنامه های آتی و مسیر پیش رو

توسعه زیرساخت
های صندوق

برنامه های
عملیاتی

توسعه زیرساخت های ارتباطی صندوق و فناوران

01

ارائه برنامه جهت معرفی کامل خدمات صندوق

02

فرآیندسازی و ارائه کامل خدمات به صورت آنلاین

03

تقویت تیم و تشکیل واحدهای تخصصی

04



برنامه های آتی و مسیر پیش رو

توسعه زیرساخت
های صندوق

افزایش سرمایه

برنامه های
عملیاتی



افزایش سرمایه ۸۰۰ درصدی
از محل آورده نقدی سهامداران

افزایش سرمایه از محل اعتبار مالیاتی



برنامه های آتی و مسیر پیش رو

توسعه زیرساخت
های صندوق

افزایش سرمایه

برنامه های
عملیاتی

تسهیلات و
عاملیت مالی

توسعه عاملیت ها و عقد قراردادهای جدید

06

تلاش برای افزایش شرکت های دانش بنیان

07

افزایش منابع خط اعتباری

08

بازتخصیص مجدد تسهیلات تبصره ۱۶

09



برنامه های آتی و مسیر پیش رو

توسعه زیرساخت
های صندوق

افزایش سرمایه

برنامه های
عملیاتی

تسهیلات و
عاملیت مالی

صدور
ضمانت نامه

تقویت تیم حقوقی صندوق

10

صدور ضمانت نامه های پیمان بعد از افزایش سرمایه

11

صدور ضمانت نامه های تعهد پرداخت از طریق همکاران

12

اعتبارسنجی و تعیین حد اعتباری

13



برنامه های آتی و مسیر پیش رو



14 انعقاد تفاهم نامه با شرکت ها و صندوق ها

15 اهداف و ماموریت های استانی و ملی

16 تشکیل کمیته سرمایه گذاری

17 تقویت ظرفیت های سرمایه پذیری در استان

18 رویداد سکوی پرتاب لرستان



برنامه های آتی و مسیر پیش رو



ارائه خدمات حرفه ای مشاوره تامین مالی 19

تفاهم نامه همکاری با مجموعه های مشاوره 20

خدمات جذب سرمایه و آماده سازی مستندات 21

برگزاری کارگاه های آموزشی تخصصی 22



برنامه های آتی و مسیر پیش رو



صندوق پژوهش و فناوری غیردولتی استان لرستان





پرسش و پاسخ



صندوق پژوهش و فناوری غیر دولتی استان لرستان

| @LRTFund

ما را در شبکه های اجتماعی دنبال کنید..



ممنون از توجه شما



صندوق پژوهش و فناوری غیر دولتی استان لرستان