

# گزارش



۱۳۹۶-۱۳۹۷



## پیام رییس



در نگاهی گذرا مجموعه ای از عوامل و پارامترهای گوناگون جغرافیایی، طبیعی، ارتباطی و انسانی، ظرفیت های بالقوه مطلوبی را در استان لرستان به عنوان تمهیدات زیربنایی و خدادادی جهت توسعه و پیشرفت اقتصادی در این خطه تدارک دیده است. تجمیع و دسترسی آسان به همه این زمینه ها که به عنوان فونداسیون و زیربنای اقتصادی تلقی می گردند موجبات کاهش چشمگیر هزینه های اولیه و زیربنایی در قیاس با سایر مناطق جغرافیایی کشور گردیده است. استان لرستان از این حیث جایگاه ویژه و قابل اعتنایی را داراست که در پرتو مدیریت کارآمد، بهره وری و اجرای طرح های مناسب سرمایه گذاران

کاردان و مجرب نیل به اهداف مطلوب اقتصادی و تجاری دور از دسترس نخواهد بود. در بعد عوامل طبیعی و جغرافیایی، تنوع آب و هوایی استان از شمال به جنوب و از غرب به شرق، لرستان را به استانی چهار فصل مبدل ساخته است. منابع سرشار آب با سیستم رودخانه ای گسترده، وفور سراب ها، چشمه ها و دریاچه ها در اقصی نقاط استان، پوشش گیاهی متنوع و متراکم مشتمل بر پهنه های مشجر جنگلی و گونه های گیاهی و جانوری مختلف، جایگاه ویژه ای را هم از لحاظ گردشگری و هم از لحاظ توسعه کشاورزی برای این استان رقم زده است. واقع شدن در محل تلاقی خطوط ارتباطی و موقعیت ممتاز استراتژیکی و دسترسی آسان به استان های همجوار که از قطب های صنعتی و کشاورزی کشور هستند از دیگر امتیازات و عوامل کاهنده هزینه های لجستیک و زیربنایی طرح های اقتصادی است. لرستان از حیث منابع معدنی و ذخایر زیرزمینی بویژه در زمینه استخراج کانی های غیر فلزی و سنگ های تزئینی بسیار غنی است بطوریکه در حال حاضر این بخش یکی از منابع قابل توجه در زمینه تجارت خارجی و ارز آوری برای استان است و توجه بیشتر به این قابلیت می تواند رونق تجارت خارجی استان را تضمین نماید.

در زمینه گردشگری تعدد عوامل و جاذبه های کم نظیر طبیعی، تاریخی و فرهنگی زمینه ساز تعالی و پیشرفت و توسعه این صنعت در استان شده است. جاذبه های منحصر به فرد طبیعی شامل غارهای باستانی، آبشارها، چشمه ها، دریاچه ها، تالاب ها و تنگه های شگرف در کنار آثار برجسته معماری نظیر پل ها و قلعه ها و مساجد تاریخی، موسیقی غنی و آیین ها و سنت های کهن همه و همه سرمایه گذاری در این حوزه را برای سرمایه گذاران جذاب تر نموده است. مزید بر همه عوامل فوق بر خورداری از نیروی کار جوان و تحصیل کرده در استان، هزینه های نیروی انسانی را تا مقدار قابل توجهی کاهش داده و سرمایه گذاری در این خطه را مقرون به صرفه تر می نماید.

موارد ذکر شده همگی گوشه ای از توانمندی ها و ظرفیت های بالقوه موجود در استان لرستان است. امید آنکه صاحبان سرمایه در راستای رونق اقتصادی و ارتقاء جایگاه این استان شایسته، مصدر خدمات ارزنده ای گردند و با سوق سرمایه های خود به بخش های مختلف، بالندگی و پیشرفت اقتصادی را در این استان موجب گردند.

### حسین سلاح ورزی

رییس اتاق بازرگانی، صنایع، معادن و کشاورزی لرستان



## تجارت خارجی استان در سال ۹۶



ارزش کل واردات  
(دلار) ۵۹۷۷۱۱۶۱



ارزش کل صادرات  
(دلار) ۳۴۰۲۷۳۷۰۵

### شرکای عمده تجاری

**صادرات:** عراق، افغانستان، کویت، ترکیه، هند، ترکمنستان، چین، اتحادیه اروپا، روسیه، قطر، امارات متحده عربی  
**واردات:** ژاپن، مالزی، سنگاپور و چین

**اقلام عمده صادراتی:** محصولات پتروشیمی، مواد غذایی و محصولات کشاورزی، داروهای انسانی و دامی، مواد معدنی، سنگ و مصالح ساختمانی، ظروف شیشه ای و تفلون

**اقلام عمده وارداتی:** ذرت، دستگاه حفاری، لوازم جانبی موبایل و کامپیوتر، چرم مصنوعی، اقلام دارویی، لوازم بهداشتی و ساختمانی

### سرمايه گذاري خارجي

– سال ۹۵، مبلغ ۷۶ ميليون دلار – سال ۹۶، مبلغ ۱ ميليون دلار  
– سال ۹۷، مبلغ ۶ ميليون يورو

### مشوق های سرمايه گذاري در استان

– **معافیت مالیاتی:** معافیت مالیاتی محصولات تولیدی، واحدهای صنعتی و معدنی استان از زمان بهره برداری در نقاط کمتر توسعه یافته استان به مدت ۱۰ سال به میزان صد و در مناطق توسعه یافته به میزان هشتاد و نه درصد و به مدت چهار سال

– **تسهيلات ارزی:** امکان پرداخت تسهیلات ارزی از محل صندوق توسعه ملی با توجه به اینکه استان لرستان جز مناطق کمتر توسعه یافته می باشد سهم آورده متقاضی حداقل ۱۰ درصد کل هزینه های ارزی و ریالی می باشد.

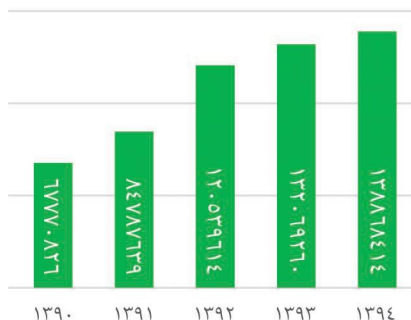
– **تسهيلات ریالی:** پرداخت تسهیلات ریالی از محل صندوق توسعه ملی با توجه به اینکه استان لرستان جز مناطق کمتر توسعه یافته می باشد سهم آورده متقاضی حداقل ۲۰ درصد می باشد.

– **واگذاری زمین:** امکان واگذاری زمین در شهرک های صنعتی برای طرح های صنعتی و معدنی

– **واگذاری انشعاب برق و گاز به صورت اقساط**  
– **عزم ملی کلیه دستگاه های اجرایی استان در جهت تسهیل نمودن روند سرمايه گذاري صنعتی**

– **پائین تر بودن هزینه های تولید در استان در مقایسه با سایر استان های برخوردار (مانند دستمزد، قیمت زمین، حذف هزینه جابجایی مواد خام ...)**

## محصول ناخالص داخلی به قیمت بازار بدون نفت (میلیون ریال)



GDP



۱/۲ %

سهم لرستان  
از کشور

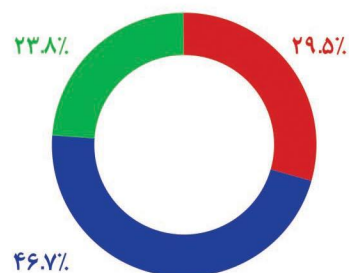
## سهم ارزش افزوده فعالیت های اقتصادی در محصول ناخالص داخلی (به قیمت بازار)



## سهم اشتغال در بخش های عمده اقتصادی



نرخ تورم شهری  
منتهی به  
شهریور سال ۹۷  
۱۴/۲ %



خدمات ■ صنعت ■ کشاورزی



درصد شهرهای گازرسانی شده:	۹۹/۸ %
درصد روستاهای گازرسانی شده:	۸۰/۹ %

### ناوگان حمل و نقل

راه اصلی	۶۸۷/۱۵۶ km	
راه فرعی	۵۷۰/۴۳۵ km	
بزرگراه	۴۶۰/۰۳۳ km	
آزادراه	۱۰۴ km	
تعداد فرودگاهها	۱	
خطوط ریلی	۱۵۵ km	

### وضعیت شاخص های ارتباطی استان لرستان تا پایان اسفند ۹۶

نام اپراتور	درصد پوشش جمعیتی تلفن همراه	درصد جاده های اصلی و فرعی تحت پوشش	درصد جاده های ریلی تحت پوشش
همراه اول	۹۷/۴	۹۳	۸۱
ایرانسل	۸۶	۵۶/۴	۴۹/۵
رایتل	۵۲	۲۴/۵	

### وضعیت تعداد مشترکین اینترنت پرسرعت ثابت و سیار در سال ۹۶

آمار مشترکین اینترنت ثابت		آمار مشترکین اینترنت سیار		آمار کل مشترکین اینترنت	
مشترک	ضریب نفوذ	مشترک	ضریب نفوذ	مشترک	ضریب نفوذ
۶/۹۸	۹۹۱,۲۶۰	۱,۱۱۴,۲۳۸	۵۶/۳۰	۱,۱۲۰,۱۹۸	۶۳/۲۹

### زیرساخت های استان:



متوسط بارندگی سال ۹۶-۹۷ ۵۵۰ میلیمتر

**حجم بارندگی** در صد توزیع بارش در فصول مختلف سال بر اساس آمار بلند مدت نسبت به کل سال آبی (۵۵۰ میلیمتر) به صورت ۲۹/۵ درصد در فصل پاییز (۱۶۲/۵ میلیمتر)، ۴۵ درصد در فصل زمستان (۲۴۹/۴ میلیمتر)، ۲۵ درصد در فصل بهار (۱۳۶/۷ میلیمتر) و ۰/۵ درصد در فصل تابستان (۱/۷ میلیمتر) است.



رواناب بارش سال ۹۶-۹۷ ۵/۹ میلیارد متر مکعب

**حجم منابع آبی و زیرزمینی** ذوب برف در ارتفاعات و بارش باران باعث شده تا شبکه رودخانه های استان با بیش از ۱۳۰ رودخانه دائمی و فصلی به طول حدود ۹۰۰۰ کیلومتر در دو حوضه کارون (دز) و کرخه با متوسط حجم خروجی حدود ۱۲/۵ میلیارد متر مکعب که معادل ۱۲ درصد آب های جاری کشور است بوجد آید. متوسط بلند مدت حجم آب تولیدی استان حدود ۸ میلیارد متر مکعب است که معادل ۸ درصد کل آب های جاری کشور می باشد.

۶/۲ (میلیارد متر مکعب)

حجم متوسط سالانه منابع آب تجدید پذیر سطحی

۱/۵۶ (میلیارد متر مکعب)

حجم متوسط سالانه منابع آب تجدید پذیر زیرزمینی

۴/۵ (میلیارد متر مکعب)

حجم منابع آب ورودی به استان

۱۲/۵ (میلیارد متر مکعب)

حجم منابع آب خروجی از استان



### ظرفیت اسمی تولید برق

۸۹/۵ مگاوات ساعت

### میزان تولید برق

۱۵۸/۰۸۸ میلیون کیلو وات ساعت

برق

### نفت، گاز و فرآورده های نفتی (مصرف - ۱۳۹۶)

گاز طبیعی	نفت کوره	نفت سفید	نفت گاز	بنزین معمولی و سوپر
۱۵۷۵ (میلیون متر مکعب)	۶,۰۳۲ (متر مکعب)	۸۱,۷۰۸ (متر مکعب)	۵۴۹,۶۹۰ (میلیون متر مکعب)	۴۵۷,۴۲۳ (متر مکعب)

## صنعت:



### مهمترین صنایع استان

- تعداد ۱۶۳۶ واحد صنعتی بزرگ، متوسط و کوچک معادل ۱/۸ درصد کل واحدهای صنعتی کشور در استان لرستان مستقر هستند.
- از ۲۲ شهرک صنعتی مصوب تعداد ۱۷ شهرک صنعتی فعال می باشد.
- دارای یک منطقه ویژه اقتصادی فعال، چهار منطقه ویژه مصوب شده (بروجرد، خرم آباد، الیگودرز و کوهدشت)

ردیف	ردیف	محصول عمده صنعتی
۱	خرم آباد	محصولات شیمیایی و پتروشیمی
۲	بروجرد	محصولات غذایی و آشامیدنی
۳	الیگودرز	سنگ های ساختمانی و تزئینی
۴	ازنا	محصولات آرایشی و بهداشتی و داروهای گیاهی
۵	دورود	داروهای انسانی و دامی
۶	پلدختر	پارچه و انواع پوشاک
۷	کوهدشت	محصولات غذایی و آشامیدنی
		انواع ظروف شیشه ای
		انواع پروفیل و درب و پنجره UPVC
		ساخت آهن و فلزات اساسی
		فرآوری پودر کربنات کلسیم
		ساخت آهن و فلزات اساسی
		ساخت قطعه وسایل نقلیه موتوری
		داروی انسانی و دامی
		سنگ های ساختمانی و تزئینی
		سیمان
		قند
		آهک و گچ
		محصولات غذایی
		گچ

### اولویت های سرمایه گذاری در صنعت

ردیف	عنوان پروژه
۱	کارخانه ساخت مواد اولیه داروهای شیمیایی
۲	تولید کاغذ از سنگ آهک
۳	تولید بتن سبک اتو کلاو شده
۴	تولید پانل گچی
۵	تولید تیوب و ظروف بسته بندی دارو و محصولات بهداشتی
۶	تولید سلول های خورشیدی
۷	تولید چپیس سبک زمینی و سبک زمینی نیمه آماده منجمد
۸	تولید گون پلی پروپیلن برای بسته بندی سیمان
۹	تولید لیاف شیشه
۱۰	تولید ورق چوب پلاست
۱۱	تولید ورق های فلزی رنگی
۱۲	تولید تجهیزات پلاستیکی کنترل ترافیک
۱۳	تولید قطعات پلاستیکی شهری
۱۴	تولید لوله پنج لایه با فلز
۱۵	تولید لوله آبیاری میکرو
۱۶	تولید بیواتانول سوختی
۱۷	تولید بستنی
۱۸	سرم سازی
۱۹	ورق آلومینیم از شمش
۲۰	قوطی سازی (حلبی)
۲۱	داروهای گیاهی
۲۲	نیروگاه های خورشیدی- آبی و بادی
۲۳	انواع نوشیدنی ها
۲۴	فرآوری قیر طبیعی
۲۵	تجهیزات پزشکی

## معادن:



### ویژگی های بخش معدن استان

- رتبه اول ذخایر سنگ ساختمانی و تزئینی کشور (۲۲ درصد)
- رتبه دوم تولید انواع سنگ های ساختمانی کشور با تولید سالانه ۱۲ میلیون مترمربع
- سالانه حدود ۲۲ میلیون دلار صادرات مواد معدنی
- وجود بیش از ۱۸ نوع ماده معدنی شامل سنگ های تزئینی، سنگ های کربنات کلسیم، تالک، گچ، آهک، سیلیس، قیر طبیعی و... در استان

وجود ۴۰۰ واحد سنگ بری و بیش از ۳۰۰ واحد تولید مواد معدنی در استان

### اولویت های سرمایه گذاری در معادن

ردیف	عنوان پروژه
۱	تولید سنگ مصنوعی از باطله های معدنی
۲	تولید سنگ مصنوعی
۳	تولید پودرهای معدنی

ردیف	نام ماده معدنی	وضعیت		نوع مالکیت			اشتغال	استخراج واقعی (تن)	ذخیره (هزار تن)
		فعال	غیرفعال	دولتی	تعاونی	خصوصی			
۱	سنگ آهک	۲	۰	۰	۰	۲	۲۵	۱۱۰۰۰۰	۲۸۲۰۰۰
۲	سنگ گچ	۵	۴	۰	۰	۹	۴۲	۵۸۰۰۰۰	۴۰۶۲۵
۳	لاشه موزائیکی	۱۳	۲	۰	۴	۱۱	۲۳۰	۷۷۰۷۱۸	۱۳۳۲۶۹
۴	مرمریت	۱۸	۱۶	۱	۱۲	۲۱	۲۹۸	۶۰۸۳۷۵	۶۸۷۹
۵	چینی	۱۷	۳۹	۲	۲۲	۳۲	۳۹۴	۴۸۹۴۲۹	۵۶۹۶۰
۶	فلدسپات	۹	۰	۰	۰	۹	۵۲	۶۹۸۶۸	۱۷۴۵
۷	گرانیت	۱۰	۱۶	۰	۱	۲۵	۶۳	۷۹۵۰۰	۱۶۲۲
۸	تالک شیست	۶	۶	۰	۱	۱۱	۵۹	۱۸۰۰۰ شیست و ۱۴۶۶۴ تالک	۱۴۰۹
۹	سیلیس	۷	۵	۰	۱	۱۱	۶۹	۳۵۱۰۰۰	۴۴۳۵
۱۰	گرافیت	۰	۱	۰	۰	۱	۰	تعطیل	۱۲
۱۱	بارتین	۱	۰	۰	۰	۱	۴	۱۲۵۰	۱۰
۱۲	قیر طبیعی	۲	۲	۰	۰	۴	۱۴	۱۸۰۰	۲۸
۱۳	لاشه آهکی	۳۵	۱۰	۲	۱	۴۲	۲۷۲	۲۷۵۲۰۰۰	۵۲۱۲۹
۱۴	دولومیت	۱	۰	۰	۰	۱	۸	۷۱۲۵	۲۱۰۰
۱۵	مارن	۱	۰	۰	۰	۱	۵	۲۵۰۰۰۰	۱۴۵۰
۱۶	هورنفلس	۰	۱	۰	۰	۱	۰	تعطیل	۱۲
۱۷	کنگلوмера	۰	۱	۰	۰	۱	۰	تعطیل	۱۲۰۰
۱۸	شن و ماسه رودخانه ای	۱۳	۰	۰	۴	۸	۴۶	۴۰۱۸۹۰	۰
	جمع کل	۱۴۰	۱۰۳	۵	۴۷	۱۹۱	۱۵۸۱	۶۷۴۹۱۷۲	۵۸۶۲۲۷

## کشاورزی:

### مساحت اراضی کشاورزی



### میزان تولید محصولات عمده کشاورزی استان در سال ۹۶

میزان تولید (تن)	نام محصول
۵۹۶۰۵۰	غلات (گندم، جو، برنج، ذرت دانه ای و ...)
۱۰۸۴۹۴	حبوبات (نخود، لوبیا، عدس و ...)
۴۲۹۱۸۳	محصولات صنعتی (چغندر قند، سویا، کلزا و دانه های روغنی)
۶۲۶۷۰۷	سبزیجات (سیب زمینی، پیاز، گوجه فرنگی و ...)
۳۲۴۲۵۸	محصولات جالبزی (هندوانه، خیار و ...)
۲۳۸۸۶۲	نباتات علوفه ای (یونجه، شبدر، ذرت علوفه ای و ...)
۴۳۸۶۴	انگور
۳۶۶۵۱	انار
۲۴۹۲۷	هلو
۲۳۵۵۸	انجیر سیاه
۲۲۹۱۳	زردآلو
۱۴۴۳۳	گردو
۸۲۶۳/۶	گیاهان دارویی
۲۳۸۰۶	تولید ماهیان سردآبی
۲۷۶۱۱	گوشت قرمز
۶۴۱۰۰	گوشت مرغ
۲۴۷۵۹۰	شیر خام
۱۷۸۲	عسل

اراضی زراعی دیم  
۴۰۶۶۶۴ هکتار



اراضی زراعی آبی  
۱۴۵۲۰۸ هکتار



اراضی باغی غیر بارور  
۱۴۰۶۳/۳۰ هکتار



اراضی باغی بارور  
۳۸۴۸۳/۴۱ هکتار



### میزان تولید محصولات کشاورزی

تولیدات باغی  
۲۵۵۴۳۸ تن



تولیدات زراعی  
۲۳۲۴۵۱۴ تن



آبزی پروری  
۲۸۰۷۱ تن



تولیدات دامی  
۳۴۷۹۸۳ تن



### فرصت ها و پتانسیل های سرمایه گذاری در بخش کشاورزی

ردیف	عنوان پروژه
۱	پرورش گوسفند داشتی و پروراندی بره
۲	احداث مجتمع صنایع غذایی
۳	احداث واحد پرورش طیور صنعتی در قالب فارم های بزرگ تولید
۴	احداث واحد چرم با تکنولوژی روز
۵	احداث سردخانه و سورتینگ
۶	احداث گلخانه گیاهان زینتی
۷	پرورش ماهیان خاویار و کپور
۸	زنجیره تولید شیر شب ماه بروجرد
۹	مجتمع گلخانه ای دورود
۱۰	مجتمع گلخانه ای دلفان



## گردشگری:



- تعداد منطقه نمونه گردشگری: ۳۵
- تعداد روستای هدف گردشگری مصوب شده: ۱۲

تعداد	تأسیسات گردشگری
۲۶	هتل
۹	مهمانپذیر
۱۲	بوم گردی
۳۹	بین راهی
۱۸	مجتمع گردشگری

نفر شب اقامت سال ۹۶: ۱۳۶۷۹۰  
نفر شب اقامت نیمه اول سال ۹۷: ۷۹۴۵۹ نفر



اقامت گردشگران خارجی در هتل های استان در سال ۹۶: ۱۸۹۹ نفر  
اقامت گردشگران خارجی در هتل های استان در نیمه اول سال ۹۷: ۱۳۷۱ نفر



ردیف	عنوان پروژه
۱	احداث هتل
۲	منطقه نمونه گردشگری مخملکوه
۳	منطقه نمونه گردشگری شور آب
۴	گردشگری روستایی-بومگردی
۵	مجتمع کارگاهی فرش بافی
۶	گردشگری سد حوضیان
۷	گردشگری سد ایوشان

## ۱۰ دلیل اصلی سفر به لرستان:

### ۱. سرزمین چهار فصل



اگر می خواهید هوایی پاک، عاری از آلودگی، سرشار از اکسیژن و همراه با آرامش خیال را تجربه کنید به لرستان سفر کنید. استان لرستان به دلیل قرار گرفتن در رشته کوه های زاگرس استانی کوهستانی است و میانگین ارتفاع آن بیش از ۲۲۰۰ متر از سطح دریا است. پست ترین نقطه آن با ارتفاع ۲۳۹ متر در دشت های استان و بلندترین قله آن اشترانکوه با ارتفاع ۴۰۸۰ متر از سطح دریا در میان رشته کوه زاگرس قرار دارد که این اختلاف ارتفاع منشأ ظهور آب و هوایی متنوع شده و لرستان را به استانی چهار فصل تبدیل نموده است. تنوع آب و هوا از شمال شرقی به جنوب غرب استان لرستان کاملاً مشهود است بطوریکه زمستان هنگامی که در شمال لرستان برف و کولاک ادامه دارد قسمت های جنوبی آن دارای هوایی مطبوع و بهاری است.

### ۲. تاریخ کهن

"لرستان پایتخت پیش از تاریخ جهان است"، این گفته یکی از بزرگترین باستان شناسان و شرق شناسان جهان یعنی پرفسور فرانک هول از دانشگاه میشیگان آمریکاست. در لرستان ۴ نوع غار با تنوع بی نظیر وجود دارد. غارهای کهن پیش از تاریخ همچون یافته، کنجی، قمری، کلدر و... که ماوای بشر ماقبل تاریخ هستند. غارهای منقوش همچون هومیان و میر ملس (همتای غار لاسکو در فرانسه و آلتامیرا در اسپانیا)، که بر روی دیواره آنها نقاشی های مربوط به انسان های شکارگر با رنگ های

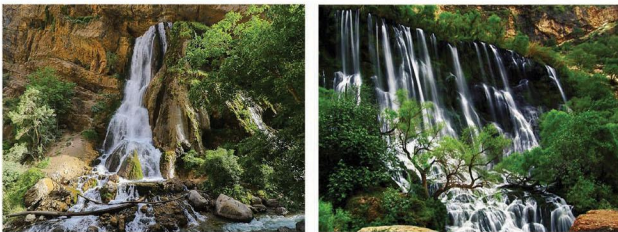
عالمی رویایی شوید و از طبیعت بکر لرستان لذت ببرید. سراب ها و چشمه های لرستان همیشه سال سرشار از آب شیرین و گواراست. بیش از هزار سراب و چشمه در دامنه کوه ها و سطح دشت ها در جریان است و لرستان را به سرزمین هزار چشمه معروف نموده است. بزرگترین دریاچه آب شیرین ایران "دریاچه گهر" در ارتفاعات اشترانکوه با ۴۱۵۰ متر ارتفاع از سطح دریا، محیطی است که آرامش ماندگاری برای مسافران رقم می زند.

### تجربه هیجان در تنگه های زیبا



تنگه های زیبای بسیاری در دل کوه های لرستان به لحاظ گردشگری، توبوگرافی، لنداسکیپ، بازی های آبی و هیجانی بی نظیرند. برخی از تنگه ها مانند شیرز و دره خزینه با گراندکانیون در آمریکا برابری می کنند.

### آبشارها

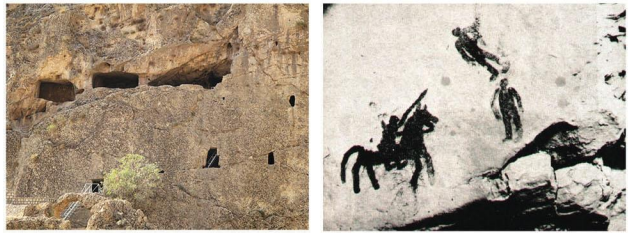


حدود ۷۰ آبشار فصلی و دائمی در فصول بهار، تابستان و پاییز پذیرای شما هستند. آبشار آب سفید که عروس آبشارهای ایران است. آبشارهای پلکانی گریت در دره ای شگفت انگیز، آبشار بیشه زیبا ترین آبشار ایران، آبشار نوژیان که در صخره های کوهستان با ارتفاع ۹۵ متر خودنمایی می کند. در شهرستان الیگودرز آبشار برنجه با بیش از ۲۰۰ متر ارتفاع به آبشار آنجل ایران شهرت دارد.

### تالاب ها

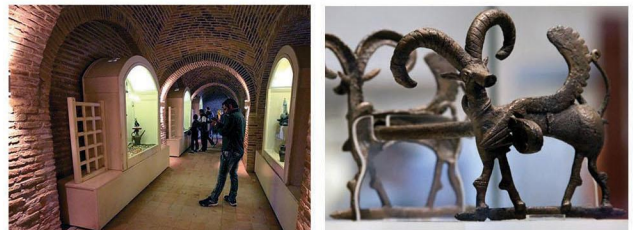
استان لرستان محل وقوع بزرگترین زمین لغزش بلوکی نیمکره شمالی

قرمز، سیاه و زرد ترسیم شده است. غارهای دستکند مانند غار کوگان مربوط ستایش کنندگان آئین میترائیسم با سابقه ۲۲۰۰ ساله



و غارهای زنده و طبیعی که محل زیست گونه های اندمیک و نادر همچون ماهی کور و گونه سمندر لرستانی هستند.

### ۳. موزه های غنی



لرستان سرزمین کهن ترین آلیاژ باستانی ساخته دست بشر یعنی مفرغ (برنز) است. ساکنان این دیار، ۵ هزار سال پیش به این تکنولوژی دست یافتند و اشیاء هنری بیشماری را پدید آوردند که اکنون بخش اعظمی از گنجینه موزه لوور پاریس و سایر موزه های بزرگ جهان را تشکیل می دهند. بیش از ۱۲ هزار قلم از این آثار هنری با مضامین اسطوره ای هم اکنون در موزه خرم آباد نگه داری می شود. در کنار مفرغهای اصیل لرستان می توانید برای بازدید از اشیاء نفیس ششمین گنجینه بزرگ جهان "کلماکره" مربوط به دوره عیلام نو با قدمتی بالغ بر ۳ هزار سال به لرستان سفر کنید. علاوه بر موزه های اشیاء تاریخی، چندین موزه مردم شناسی جهت آشنایی علاقه مندان به فرهنگ و زندگی قوم لر در استان وجود دارد.

### ۴. طبیعت بکر سرزمین هزار چشمه

در دامنه کوهستان های سربه فلک کشیده زاگرس که با انبوهی از جنگل های بلوط پوشیده شده اند می توانید در کنار چشمه ساری با آب زلال و نوای دل انگیز رودخانه ای خروشان، با خاطری آسوده غرق در



بارون دوبد سیاح روسی درباره این رسم لرها می گوید که هنگام نزدیک شدن به چادر ایلاتی های لرستان آنان به افتخار مهمان و به نشانه خوش آمد گویی در کنار اجاقشان برای شما اسفند دود می کنند.



#### ۷. صنایع دستی و سوغات

بهترین و ماندگارترین هدیه ای که می توانید به دوستان و عزیزان خود تقدیم کنید، صنایع دستی لرستان است. این سوغات گرانبها شامل ظروف و کالاهای فاخر از جنس و ریشو بروجد، گلیم های دست بافت با نقوش باستانی،

جاقیم های رنگارنگ، زیر اندازهای نمذین از پشم گوسفند و ده ها ماده خوراکی و نان محلی سالم هستند که خاطره ای شیرین از سفر به لرستان برایتان رقم خواهد زد.

#### ۸. موسیقی اصیل و فرهنگ فولکلور

موسیقی بخش بزرگی از فرهنگ ۷ هزار ساله لرستان است. این موسیقی با غنای بالا و تنوع بی نظیر در رقص ها، سازها و آواها، لحظات خوشی را برای گردشگران فراهم می کند. آئین ها و سنت های کهنی در جامعه فعلی لرستان ساری و جاری است که قدمتی چند هزار ساله در پس آنها نهفته است.

#### ۹. غذاهای محلی



استان لرستان دارای فرهنگ غذایی غنی و گسترده ایست که می تواند افراد با ذائقه های گوناگون را راضی نگه داشته و پاسخگوی تمامی سلیقه ها باشد. چرنک رغو، انواع کباب ها، آش های محلی از غذاهای سنتی استان لرستان هستند که پیشنهاد می شود در سفر به این استان از طعم خوبشان غافل نشوید

که پیشنهاد می شود در سفر به این استان از طعم خوبشان غافل نشوید

#### ۱۰. سفری مقرون به صرفه

با آمدن به لرستان از اینکه چقدر اقامت در شهرهای این استان نسبت به سایر شهرهای کشور کم هزینه تر است تعجب می کنید. هزینه های اقامت، خورد و خوراک و ایاب و ذهاب در این استان بسیار پایین است و سفری ارزان را برای گردشگران رقم می زند.

زمین است که چشم انسان تحمل دیدن عظمت و بزرگی آن را ندارد. یازده تالاب دائمی و زیبا یادگار این زمین لغزش ۸/۷ ریشتری هستند که در انتظار ثبت جهانی اند.

#### ۵. آثار برجسته معماری

لرستان جایگاه آثار بارزش معماری طی دوره های مختلف تاریخی است. اغلب معماران و باستان شناسان بزرگ جهان معتقدند بزرگترین بناهای سنگی جهان بعد از اهرام ثلاثه مصر، پلهای لرستان هستند. در این استان یکصد پل باستانی سترگ وجود دارد که مربوط به دوره های هخامنشی، اشکانی، ساسانی و قرن چهارم هجری می باشند. پل کشکان به عنوان بزرگترین پل ایران باستان، پل کلهرت معمولان با ارتفاع ۲۶ متر بلندترین پل ایران و پل گاو میشان با چشمه طاقی به عرض ۳۴ متر و ۷۰ سانتی متر عریض ترین دهانه معماری دنیای باستان را به خود اختصاص داده اند.



قلعه باستانی «فلک الافلاک» تنهاترین و بزرگترین قلعه تاریخی ایران است که در مرکز شهر خرم آباد واقع شده است. این بنای باشکوه به عنوان یکی از شاخص ترین آثار تاریخی استان لرستان مربوط به دوره ساسانیان می باشد. مسجدها و امامزاده ها نیز از مهم ترین آثار به جای مانده از دوره های پس از اسلام در لرستان هستند. از جمله مهم ترین مساجد استان لرستان می توان به مسجد جامع بروجد که به مسجد جمعه نیز شناخته می شود اشاره کرد که از نخستین مسجدهای ساخته شده در ایران و مربوط به قرن دوم تا سوم هجری است. معماری مسجد جامع بروجد منحصر بفرد و یکی از شاهکارهای تاریخی معماری ایران است که هم ویژگی های معماری اسلامی و هم معماری باستانی ایران (معماری ساسانی) را در خود جای داده است.

#### ۶. مردم صمیمی و مهمان نواز

یکی از ویژگی های ارزشمند لرها میهمان نوازی و غریب نوازی است که از این نظر زبانزد خاص و عام هستند. در فرهنگ لری میهمان بسیار عزیز است و میزبان موظف است نهایت تلاش خود را در رسیدگی و جلب رضایت میهمان به کار گیرد.



Lorestan Chamber of Commerce,  
Industries, Mines & Agriculture  
[www.khdccima.ir](http://www.khdccima.ir)